

Herzliche Gastfreundschaft erleben

und lippische Spezialitäten genießen

Das „Land des Hermann“ ist gastfreundlich: vom Vier-Sterne-Hotel über die komfortable Ferienwohnung bis zur urigen Bauernhofpension. Überall im „Land des Hermann“ sind Sie herzlich willkommen und genießen eine individuelle Betreuung. Lassen Sie sich auch von der ausgezeichneten Gastronomie verwöhnen. Ob rustikal, regional oder international – hier kommt jeder auf seine Kosten.



► Tipp: „Gute Produkte aus der Region!“ Lippische Erzeugnisse – Qualität, die schmeckt!

... Erdbeeren aus Spanien, Milch aus Bayern, Käse aus Italien, Wurst aus Thüringen, Mineralwasser aus Südfrankreich, Äpfel aus Neuseeland, Steaks aus Argentinien ...

Schön, wenn man so „weltläufig“ isst. Aber ganz schlecht für unsere Welt. Denn jeder Transport kostet unnötig Energie und schädigt die Umwelt. Regionalbewusst ist angesagt. Denn warum soll eigentlich Ihre Nahrung weiter gereist sein als Sie selber? Und wenn Sie schon einmal in Lippe sind, dann genießen Sie auch unsere schöne Region beim Essen und Trinken! Unsere Lippequalität-Produkte stehen für gesicherte Regionalität und Qualität. Der Name Lippequalität verpflichtet. Für jedes Produkt gibt es Richtlinien. Prüfbare Nähe und Transparenz der Herstellung sind uns wichtig. Alle Erzeuger, Verarbeiter und Händler sind lippische Betriebe.

Es wächst viel in unserem Lipperland: Erdbeeren und Spargel, Brotgetreide, Gemüse, Obst. Bei uns hat die Landwirtschaft für die Nahrungsmittel noch Tradition. Und wir Lipper sind stolz darauf. Wir produzieren hier in der Region und für die Region. Durchstreifen Sie die wunderschöne Landschaft und Sie begegnen unserer guten regionalen Qualität auf Schritt und Tritt: Feld- und Hofschilder: „Lippequalität – Hier wächst Ihr Brot“ oder „Hier wächst Ihr Braten“. In den Handwerks-Bäckereien und Fleischereien finden Sie unser schönes Zeichen. Oder beim Bad Meinberger Mineralbrunnen, bei der Lemgoer Molkerei Eben-Ezer oder bei den Roko-Salaten aus Detmold.

Unsere leckeren Erzeugnisse sind auch attraktive Mitbringsel für die Daheimgebliebenen: Das Hermannicus-Brot, die gebackene



Lippische Rose, die Kekse aus hiesigem Getreide, die lippische Leberwurst, die besondere heimische Kohlwurst, die luftgetrocknete lippische Mettwurst, der regionale Honig oder die leckeren Marmeladen und der Saft und Wein aus lippischem Obst, natürlich alles in „Lippequalität“.

► Infos: www.lippequalitaet.de

*In einer der schönsten
Brauereien Deutschlands...*



*Simone, Renate
und Friederike Strate

...ist Bierbrauen Frauensache.*

Wüsste man es nicht besser, würde man die Privatbrauerei Strate, am Rande der historischen Stadt Detmold, für eine Schlossbrauerei halten. Drei Frauen, deren Passion das Bierbrauen ist, leben und arbeiten hier. Doch nicht nur das: Mit viel Liebe zum Detail wollen sie ihre Brauerei zur schönsten in Deutschland machen. Die 1863 gegründete Privatbrauerei mit ihren 33 Mitarbeitern wird nunmehr in der 5. Generation als Familienunternehmen von Simone, Renate und Friederike Strate geführt.

Ihre Spezialität ist das Bier aus der umweltfreundlichen Bügelverschlussflasche. Jährlich DLG-prämiert und mit dem Preis der Besten ausgestattet, sind ihre feinen Detmolder Bierspezialitäten: Detmolder Pilsener, Detmolder Landbier, Weizen und Kellerbier. Die Privatbrauerei Strate hat sich in den letzten Jahren zum zweitgrößten Bügelverschlussflaschenabfüller Deutschlands entwickelt. Das Absatzgebiet erstreckt sich 120 km um die Braupfanne herum. Gemäß dem Leitsatz „In der Region – für die Region“ werden jährlich über 800 heimi-

sche Vereine unterstützt. Für dieses regionale Engagement und für den unermüdlichen Einsatz im Umweltschutz wurde die Familie Strate mit dem „Unternehmerpreis des Jahres 2000 Ostwestfalen-Lippe“ ausgezeichnet.

Sehr zum Wohle!

*Privatbrauerei Strate
Detmold*

Palaisstraße 1, 32756 Detmold
Tel. 052 31/2 29 08, Fax 0 52 31/2 51 96
info@brauerei-strate.de

Augustdorf

im Herzen und zu Füßen des Teutoburger Waldes

Die Gemeinde liegt inmitten der weiten Sennelandschaft. Der Teutoburger Wald umrahmt diese alte Kulturlandschaft eindrucksvoll. Für Naturfreunde gehört die Senne zu den wertvollsten Landschaften Europas. Etwa 75 % des Gemeindegebietes sind Naturschutzgebiete nach europäischem Maßstab. In Augustdorf kann man Wandern, Rad fahren und Reiten, weite Ausblicke, blühende Heiden, urwüchsige Wälder, tiefe Bachschluchten, die Dünen der Senne und die buchenbestandenen Höhen des Teutoburger Waldes genießen. Im Frühjahr erfüllen Feld- und Heidelerche die Lüfte mit ihrem Gesang. Später mischt sich das Zirpen der Feldgrillen mit dem Rauschen des Windes in den duftenden Föhren.

Tourist-Information
Augustdorf

Pivitsheider Straße 16
32832 Augustdorf
Fon 05237 9710 - 0 / - 42
Fax 05237 9710 37

info@augustdorf.de
www.augustdorf.de



H Hotel-Restaurant „Dörenkrug“



Lage: Direkt am Südhang des Teutoburger Waldes gelegen; Anschluss an den Radweg R1 und den Wanderweg „Hermannsweg“

Ambiente: Unsere Hotelzimmer sind geschmackvoll und bequem mit sämtlichem Komfort eingerichtet. Kleinigkeiten sind es, die unseren Zimmern die Behaglichkeit und Eleganz moderner Wohnkultur verleihen. Alle Zimmer sind mit Dusche, WC, TV, Telefon, W-LAN ausgestattet. Das Frühstücksbuffet bietet alle Voraussetzungen für einen guten Start in den Tag.

Extras: Kostenlose Parkplätze

Zimmer/ Sanitär/ Ausstattung	Inklusivpreis p.P./Tag in EUR ab		
	UF	HP	VP
E / I / TV, T	40,00	—	—
D / I / TV, T	32,50	—	—

**Hotel „Dörenkrug“
Augustdorf**
Fon 05237 9698-0, Fax 332
Mobil 0160 93216511
www.doerenkrug.de

**Gaststätte „Spartakus“
Fon 05237 2519596
www.spartakus-augustdorf.de**

P Gäste- und Seminarhaus „Heidehaus“



Lage: Direkt am Teutoburger Wald, in herrlich ruhiger Natur gelegen; idealer Ausgangspunkt für Wanderungen, Radfahrten oder Ausflüge

Ambiente: Nichtraucherhaus mit gepflegter Atmosphäre im Grünen; Zimmer der Kat. „D“ sind mit getrennten Betten und DU/WC, Zimmer der Kat. „E“ mit DU/WC, Zimmer der Kat. „D“ mit getrennten Betten, Etageduschen und -WC ausgestattet; es gibt zwei gemütliche Seminar- und Aufenthaltsräume mit SAT-TV.

Extras: Teeküche mit Kühlschrank; Grillmöglichkeit; auch für Gruppen, Behindertenfreizeiten oder „Geschlossene Gesellschaften“ mit Verpflegung; Parkplätze direkt am Haus; Fahrradkeller

Zimmer/ Sanitär/ Ausstattung	Inklusivpreis p.P./Tag in EUR ab		
	U	UF	VP
2 E / H	25,00	30,00	—
8 D / H	20,00	25,00	—
8 D / H	17,00	—	—

Zustellbett möglich; Kinderermäßigung von 3 bis 9 Jahren; HP/VP und Haustiere auf Anfrage

**Gäste- und Seminarhaus
der Jugendsiedlung „Heidehaus“ Augustdorf**
www.gaeste-und-seminarhaus.de
info@gaeste-und-seminarhaus.de
Fon: 05237 60712, Fax 607-44
Mobil 0152 56360701

Bad Salzuflen

erfrischender und wohltuender Gesundheitsgarten mit Tradition



Der historische Stadtkern mit dem Rathaus, dem Haus Backs, einem der schönsten Fachwerkhäuser der Stadt, und den Bürgerhäusern der „Weserrenaissance“ verleiht Bad Salzuflen eine besondere Atmosphäre.

Jahrhundertlang wurde in der Stadt Salzuflen gewonnen, das bis Mitte des 19. Jahrhunderts die wichtigste Einnahmequelle war. Heute ist Bad Salzuflen eines der führenden Soleheilbäder.

Die über 200 Jahre alten Gradierwerke sorgen als riesige Freiluft-Inhalatorien für eine frische Meeresbrise, und in ausgedehnten Kur- und Landschaftsparkanlagen findet jeder Besucher Entspannung und Erholung pur.

Tourist-Information
Staatsbad Salzuflen GmbH

Parkstraße 20
32105 Bad Salzuflen
Fon 05222 183183
Fax 05222 183208

info@staatsbad-salzuflen.de
www.staatsbad-salzuflen.de

H BEST WESTERN Hotel Ostertor ****



Lage:

Zentral gelegen im Herzen von Bad Salzuflen erwartet Sie das neu errichtete Best Western Hotel Ostertor.

Ambiente:

Entspannen und Wohlfühlen: 72 harmonisch eingerichtete Zimmer und Suiten laden Sie zum Verweilen ein.

Ausgestattet mit Bad, Fön, Schreibtisch, Internetanschluss, Klimaanlage, LCD-Fernseher und SAT-TV mit 2 SKY-Programmen

Extras:

Kleiner Wellnessbereich mit finnischer Sauna und Dampfbad, Gastronomie/Bistro, Dachterrasse, ärztliche Betreuung, Kneipp-Pauschalen, Romantik-Wochenende



Zimmer/ Sanitär/ Ausstattung	Inklusivpreis p.P./Tag in EUR ab		
	ÜF	HP	VP
E / H / TV, T, R	79,00	mögl.	mögl.
D / H / TV, T, R	49,50	mögl.	mögl.

Alle Zimmer verfügen über Internetanschluss und Klimaanlage.



HOTEL OSTERTOR

BEST WESTERN Hotel Ostertor ****
Bad Salzuflen
Fon 05222 98388-0, Fax 98388-100
info@ostertor.bestwestern.de
www.ostertor.bestwestern.de

H Hotel-Restaurant „Zum Löwen“



Lage: Ruhig gelegen in der Nähe zum Staatsbad Salzuflen; zentrale Lage als Ausgangspunkt für interessante Städtebesuche und vielseitige Sehenswürdigkeiten; nächstgelegenes Hotel zum Messezentrum Bad Salzuflen; kleine Bahnstation Sylbach in 5 Min. Fußweg erreichbar

Ambiente: Das seit über 30 Jahren familiär geführte Hotel „Zum Löwen“ in Sylbach nimmt als komfortables 32-Zimmer-Hotel in Ostwestfalen-Lippe einen besonderen Platz ein.

Extras: Das gemütliche und über Lippes Grenzen hinweg bekannte Restaurant und im Sommer der Speisegarten und die Terrasse bieten eine reichhaltige Auswahl an Speisen und Getränken. Für Familienfeiern und Tagungen stehen der Spiegelsaal oder der Wintergarten zur Verfügung.

Zimmer/ Sanitär/ Ausstattung	Inklusivpreis p.P./Tag in EUR ab		
	UF	HP	VP
E / I	58,00	—	—
D / I	39,00	—	—

**Hotel-Restaurant „Zum Löwen“
Bad Salzuflen
Fon 05232 95650, Fax 956565
info@hotel-zum-loewen.com
www.hotel-zum-loewen.com**

P FW Pension „Haus am Leopoldbrunnen“



Lage: Das gastliche Haus liegt direkt am Kurpark mit seinem schmucken Rosengarten, der Konzerthalle, dem Park am See, den nahen Badehäusern und dem Tempel des Leopoldsprudels – das Wahrzeichen des Staatsbades – alles zusammen ein wahres Erholungsparadies.

Ambiente: Lassen Sie sich zu jeder Jahreszeit liebevoll verwöhnen; erleben und genießen Sie Ihre Heilkur in familiärer Atmosphäre. Sie können Ihren Urlaub in gemütlichen Einzel- oder Doppelzimmern verbringen, mit Dusche/WC oder Bad/WC, mit Kabelfernsehen. Die gutbürgerliche Küche versorgt Sie wahlweise mit Frühstück, Halb- oder Vollpension. Auf Wunsch kann für kalorienbewusste Gäste eine spezielle Diät gereicht werden.

Extras: Sollten Sie jedoch eine komplette Ferienwohnung wünschen, so bietet Ihnen das Haus auch komfortable Wohnungen an. Sie können unterschiedliche Größen von 45-80 qm wählen.

Zimmer/ Sanitär/ Ausstattung	Inklusivpreis p.P./Tag in EUR ab		
	UF	HP	VP
EZ	43,00-47,00	50,00-54,00	54,00-58,00
DZ	38,00-42,00	45,00-49,00	52,00-54,00

FeWo/ Sanitär/ Ausstattung	Preis pro Woche in EUR ab 2-4 Personen
	315,00

Bettwäsche und Handtücher inkl.

**Pension
„Haus am Leopoldbrunnen“
Bad Salzuflen
Fon 05222 10719, Fax 12542**

FW Ferienwohnungen „Tal-Residenz“



Lage: Die Tal-Residenz liegt direkt am wunderschönen Kurpark und Landschaftsgarten. Die Altstadt mit Fußgängerzone sowie verschiedene Kliniken sind fußläufig in wenigen Minuten zu erreichen.

Ambiente: Die Tal-Residenz wurde Ende 2012 vollständig saniert und modernisiert. Genießen Sie den Aufenthalt in den drei neuen und gemütlichen Ferienwohnungen. Alle Bäder wurden barrierefrei eingerichtet.

Extras: Parkplatz am Haus; Garten mit Grillausstattung; Nichtraucherhaus

Anz. FeWo Typ/ Sanitär/ Ausstattung	Preis pro Einheit pro Woche in EUR ab			
	1	2	3	4
C2 / H / R, TV	385,00	420,00	455,00	490,00
D2 / H / R, TV	385,00	420,00	455,00	-
F1 / H / R, TV	280,00	315,00	-	-

Die Preise beziehen sich auf die Anzahl der Personen; ganzjährig geöffnet, Sonderpreise ab 14 Tage; Aufenthalt ab 1 Nacht Handtücher und Bettwäsche inklusive

**Ferienwohnungen
„Tal-Residenz“
Bad Salzuflen
Fon 05205 3077192
tal-residenz@gmx.de
www.tal-residenz.de**

Barntrup

idyllischer Ferienort mit fürstlichem Ambiente

Das romantische, über 600 Jahre alte Bergstädtchen liegt im lippischen Bergland im Bäderdreieck Bad Meinberg – Bad Salzuflen – Bad Pyrmont.

Der Ort mit vorwiegend ländlichem Charakter und mildem Reizklima ist ein idealer Ausgangspunkt, um die Natur kennen zu lernen und Erholung und Entspannung zu finden.

Tourist-Information Barntrup
Verkehrsamt

Mittelstraße 38
32683 Barntrup
Fon 05263 409115
Fax 05263 409249

info@barntrup.de
www.barntrup.de

P Pension Haus Irene Engelberts



Lage:
Ruhig gelegenes Haus im Ortsteil Alverdissen

Ambiente:
Das Nichtraucher Haus verfügt über Zimmer mit Dusche/WC und TV. Neben einer Terrasse lädt der schöne große Garten mit Liegewiese zum Verweilen ein.

Extras:
Aufenthaltsraum, Haustiere nach Absprache, Parkplätze

**Haus Irene Engelberts
Barntrup, OT Alverdissen
Fon 05262 4282, Fax 9947994**

Zimmer/ Sanitär/ Ausstattung	Inklusivpreis p.P./Tag in EUR ab UF
2 E / X / TV	34,00
3 D / H / TV	25,00
Frühstück p.P./Tag 5 EUR	

FH Gästehaus Plän



Lage: Ruhig gelegenes Einfamilienhaus am Ortsrand von Barntrup

Ambiente: Großzügiges, in einem parkähnlichen Garten (ca. 1.000 qm) liegendes Einfamilienhaus, als Unterkunft für 5-6 Personen; Gesamtwohnfläche ca. 150 qm; gehobene Ausstattung; 2 Küchen, 2 Doppelzimmer, 1 Einzelzimmer, 2 Bäder, 2 Wohnzimmer

Extras: Digital-TV, DVD, Terrasse, Grillecke, Sauna, Doppelcarport, Waschmaschine, Trockner, Kinderbett, Fahrräder etc. auf Anfrage; auf Wunsch: Zwischenreinigung gegen Aufpreis (40 Euro); Sonderaktion für Golfer: 20% Greenfee-Ermäßigung im Golfclub Bad Pyrmont

Anz. FeWo Typ/ Sanitär/ Ausstattung	Preis pro Einheit pro Woche in EUR ab
A 1 / Y / TV, R	660,00

**Gästehaus Plän
Barntrup
Fon 05263 953045**

FW Ferienwohnung Pöpper



Lage: Ruhige Lage in Wohngebiet, 800 m zur Ortsmitte

Ambiente: Nichtraucher-Wohnung im kompletten Dachgeschoss; Wohnzimmer m. Sitzecke, Radio und Sat-TV, großzügige Küche (Spülmaschine, Backofen, Mikrowelle), Balkon, 1 Schlafzimmer m. Doppelbett und 1 weiteres m. Doppel- u. Einzelbett

Extras: Waschmaschine, Fußbodenheizung in der ganzen Wohnung, Parkplatz vor dem Haus, keine Haustiere

**Ferienwohnung Pöpper
Barntrup
Fon 05263 4904
poepper@barntrup-ferienwohnung.de
www.barntrup-ferienwohnung.de**

Anz. FeWo Typ/ Sanitär/ Ausstattung	Preis pro Einheit pro Woche in EUR 1-2 Personen
A 2 / H / R, TV	245,00
Jede weitere Person 5 EUR/Tag, inkl. Bettwäsche, Handtücher, W-LAN,	



Blomberg

725 Jahre Nelkenstadt –
Geschichte zum Anfassen

In einem alten lippischen Städtchen wird Blomberg „die Blume“ genannt – die Schönheit der Stadt erlaubt diesen Vergleich. Überzeugen Sie sich davon bei einem Besuch der jahrhundertealten Fachwerkhäuser, der Reste der Befestigungsanlagen und der Burg Blomberg, die ein romantisches Hotel beherbergt. Das historische Zentrum mit rund 250 Fachwerkhäusern stellt ein eindrucksvolles Zeugnis der Geschichte dar. Der begeisterte Wanderer oder Biker kann auf den markierten Rad- und Wanderwegen die walddreiche Naturlandschaft Blombergs erkunden.



Tourist-Information Blomberg
Städtisches Verkehrsbüro

Am Martiniturm 1
32825 Blomberg
Fon 05235 504444
Fax 05235 504450

info@blomberg-lippe.de
www.blomberg-lippe.de

H Hotel Clarion Collection Burghotel Blomberg ****



Lage:

Zwischen Teutoburger Wald und Weser liegt auf einem steilen Hügel die alte, von Wäldern umgebene Burgstadt Blomberg.

Ambiente:

Das Burghotel mit seinem authentischen Ambiente verfügt über 48 Zimmer sowie 5 individuell ausgestattete Themen-Suiten. Die Ausstattung der Zimmer bietet jeglichen Komfort und entspricht einem modernen 4-Sterne Haus.

Die offene Kaminhalle und das Kaminrestaurant laden zum Verweilen ein.

Für Familienfeiern stehen Ihnen 9 historische und moderne Veranstaltungsräume, die Standesamtsnebenstelle und die Kapelle zur Verfügung. Die Tagungsräume sind mit modernster Technik ausgestattet.

Extras:

Beautybehandlungen, Massagen, Schwimmbad, Biosauna, Aquavivasauna

Zimmer/ Sanitär/ Ausstattung	Inklusivpreis p.P./Tag in EUR ab		
	ÜF	HP	VP
E / H / TV, T	79,00	109,00	—
D / H / TV, T	54,50	84,50	—
Suite	119,50	149,50	—



Clarion Collection Burghotel Blomberg ****

Fon 05235 50010, Fax 500145
info@burghotel-blomberg.de
www.burghotel-blomberg.de

FH Ferienhaus „Das Nelkenhaus“



Lage:

In der Altstadt von Blomberg-Lippe

Ambiente:

100 qm Ferienhaus für 2-6 Personen: Wohnzimmer, Küche mit Essbereich, 3 Schlafzimmer, Bad mit Dusche und Wanne

Extras:

SAT-TV, Terrasse, Nichtraucherhaus, keine Haustiere, Waschmaschine

Ferienhaus „Das Nelkenhaus“
Blomberg
Mobil 0176 23807501
nettweb@t-online.de

Anz. FeWo Typ/ Sanitär/ Ausstattung	Preis pro Einheit pro Woche in EUR ab
Y / A / TV	350,00

FW Ferienwohnung Weber



Lage:

Ruhige Wohnlage in Blomberg-Lippe

Ambiente:

Ferienwohnung für 2 Personen, ca. 50 qm, Wohn-Schlafraum mit großem Balkon, SAT-TV, Küche, Bad mit Dusche und Wanne

Extras:

Nichtraucherwohnung, keine Haustiere, Autostellplatz am Haus

Ferienwohnung Weber
Blomberg
Mobil 0176 23807501
nettweb@t-online.de

Anz. FeWo Typ/ Sanitär/ Ausstattung	Preis pro Einheit pro Woche in EUR ab
E / B / TV	210,00

Detmold

Kulturstadt
im Teutoburger Wald



Wem es um Kultur, Wandern, Radwandern und spannende Tagesausflüge geht, ist hier im Herzen des Teutoburger Waldes richtig. Die historische Altstadt mit dem Fürstlichen Residenzschloss begeistert, das Lippsche Landesmuseum und das LWL-Freilichtmuseum zeigen Geschichte hautnah. Der Vogelpark bezaubert mit seiner bunten Vielfalt und die Adlerwarte Berlebeck beeindruckt mit seinen Greifvögeln. Das Wahrzeichen der gesamten Region ist das Hermannsdenkmal hoch über der Stadt. Zu seinen Füßen sorgt der Kletterpark für Spaß. Die kulturelle Vielfalt ist ebenso einzigartig ...

Tourist-Information
Lippe & Detmold

Rathaus am Markt
32754 Detmold
Fon 05231 977327
Fax 05231 977447

tourist.info@detmold.de
www.detmold.de

H BEST WESTERN RESIDENZ Hotel ****



Detmold – ein Erlebnis

Erleben Sie Detmold und die westfälische Kultur. Ob die Hochschule für Musik, die mit Welt-ruf brilliert, oder das Landestheater Detmold hat viel zu bieten. Starten Sie ihren wohlverdienten Aufenthalt mit einem Abendessen in unserer historischen Altstadt.

Relaxen Sie nach einem ereignisreichen Tag in unserem Schwimmbadbereich und lassen Sie den Abend bei einem exzellenten Cocktail an unserer Hero's Bar im Hotel ausklingen.

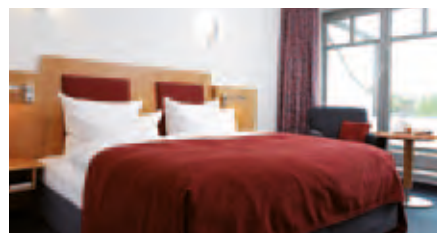
Gönnen Sie sich den Luxus und die Zeit, nach einem Frühstücksbuffet über unseren malerischen Markt- platz zu schlendern und die vielen kleinen Gassen mit Charme und Esprit zu be- sichtigen. Detmold ist ein wahres Schmuck- stück und Treffpunkt für Jung und Alt. Tauchen Sie durch den Besuch des Westfälischen Frei- lichtmuseums oder des Fürstlichen Residenz- schlosses in die Geschichte Westfalens ein und lassen Sie sich verzaubern.

Unser Angebot

- 2 x Übernachtungen inklusive reichhaltigem Frühstücksbuffet
- 1 x Abendessen in der historischen Altstadt
- 1 x Gutschein für eine Bierspezialität
- 1 x Eintrittskarte ins Westfälische Freilichtmuseum oder ins Fürstliche Residenzschloss
- Detmold historisch – Stadtinformationen
- Nutzung von Schwimmbad und Sauna

ab EUR 139,00 pro Person im DZ
ab EUR 192,00 im EZ

BEST WESTERN RESIDENZ Hotel ****
Detmold
Fon 05231 937-0, Fax 937-333
info@residenz-detmold.bestwestern.de
www.residenz-detmold.bestwestern.de



HG Elisabeth art Hotel garni ***



Lage:
Im Herzen Detmolds erwartet Sie der freundliche Service des ruhig gelegenen Hotels. Dieses ist ein Hotel der besonderen Art als Integrationsbetrieb für junge Mitarbeiter mit Handicap.

Zimmer/ Sanitär/ Ausstattung	Inklusivpreis		
	p.N./Zimmer in EUR ab		
	UF	ab 2 N.	ab 4 N.
E / H / R, TV, T	75,00	69,00	66,00
D / H / TV, T	98,00	89,00	79,00

Ambiente:
16 individuell eingerichtete Doppel- und Zweibettzimmer, Nichtraucherhotel, rollstuhlgerechte Zimmer, Familienzimmer, Fahrstuhl, alle Zimmer mit Dusche, WC, Telefon, W-LAN, TV, Radio und Safe

Extras:
ADFC-Fahrradverleih
Tagungsraum bis ca. 20 Personen

Elisabeth art Hotel garni *
Detmold
Fon 05231 948820, Fax 9488222
info@elisabethhotel-detmold.de
www.elisabethhotel-detmold.de**

H Hotel Forellenhof ***



Lage: In absolut ruhiger Lage, 5 km zur Stadt Detmold; das Hotel liegt in einem 3.000 qm großen Park, ganz nah am Wald. Wander- und Radwege führen direkt hinter dem Haus entlang, der nächste Golfplatz liegt nur 2 km entfernt.

Zimmer/ Sanitär/ Ausstattung	Inklusivpreis		
	p.P./Tag in EUR ab		
	UF	HP	VP
E / H / TV, T	76,00	—	—
D / H / TV, T	51,00	—	—

Ambiente: Die modern eingerichteten Zimmer mit Balkon oder Terrasse bieten jeglichen Komfort. Eine Oase der Ruhe auch für Geschäftsleute und Reisende nach einem hektischen Tag: Parkplätze befinden sich hinter dem Haus.

Extras: Park, Terrasse mit Kamin, eigene Forellenzucht, Frühstücksbüfett, Minibar, Safe, Fön, Radiowecker, Telefon, Fax- und Internetanschluss im Zimmer; W-LAN-Hotspot im ganzen Hotelbereich kostenlos nutzbar

Hotel Forellenhof *
Detmold, OT Pivitsheide V.H.
Fon 05232 9850-0, Fax 9850-40
hotel-forellenhof@t-online.de
www.forellenhof-hotel.de**

H Hotel-Restaurant „Das Idyll“ **



Lage: Zentral gelegen, im Ortsteil Heiligenkirchen

Ambiente: Das Idyll bietet einen herrlichen Panoramablick über den Ortsteil und über den Teutoburger Wald. Alle Zimmer haben DU/WC, TV, Telefon und größtenteils Balkone; Parkplatz am Haus

Extras:
Sauna und Solarium, Garage für Fahrräder, W-LAN, Deutsche Küche mit wechselnden Spezialitäten, Pauschalangebote, Hausprospekt

Zimmer/ Sanitär/ Ausstattung	Inklusivpreis		
	p.P./Tag in EUR ab		
	UF	HP	VP
E / H / TV, T	38,00	—	—
D / H / TV, T	32,00	—	—

**Hotel-Restaurant „Das Idyll“ **
Detmold, OT Heiligenkirchen
Fon 05231 47419, Fax 469435**

**das-idyll-detmold@t-online.de
www.das-idyll-detmold.de**

HP Hotel Pension „Altstadt Hotel“



Lage: Im Herzen der Detmolder Innenstadt – bequem erreichen Sie alle kulturellen und touristischen Angebote.

Ambiente: Das Hotel verfügt über 11 gemütlich eingerichtete Einzelzimmer sowie 5 Doppelzimmer; alle mit Mini-Bar, Fernseher, Telefon, Fön, Badezimmer.

Extras: In unserem Restaurant „Stadtgeflüster“

kann man wunderbar den aufregenden Tag ausklingen lassen. Wir verwöhnen Sie mit erlesenen Weinen und junger, mediterranen Küche!

**Altstadt Hotel, Detmold
Fon 05231 962050, Fax 9620529
info@altstadthotel-detmold.de
www.altstadthotel-detmold.de**

Zimmer/ Sanitär/ Ausstattung	Inklusivpreis		
	p.P./Tag in EUR ab		
	UF	HP	VP
11 E / Y / TV, T, M	49,00	—	—
6 D / Y / TV, T, M	45,00	—	—

D als E 75,00
Suite 150,00
Extra: Frühstück 7,50 EUR, Zustellbett: 25,00 EUR
Haustier-Aufschlag: 5,00 EUR

H Hotel Brechmann



Lage:
Das Hotel Brechmann ist ein familiär geführtes Hotel, das trotz Bahnhofsnähe (Busbahnhof) relativ ruhig gelegen ist.
Zur Detmolder Innenstadt benötigt man von hier aus zu Fuß nur 10 Minuten.

Zimmer/ Sanitär/ Ausstattung	Inklusivpreis		
	p.P./Tag in EUR ab		
	UF	HP	VP
E / H / TV, T	50,00	—	—
D / H / TV, T	40,00	—	—
T / H / TV, T	35,00	—	—

Ambiente:
Es bietet seinen Gästen moderne Zimmer mit DU/WC und ein reichhaltiges Frühstücksbüfett.

Extras:
Gebührenfreies Parken im Innenhof; kostenloses W-LAN; sichere Abstellmöglichkeit für Ihr Fahrrad im Hotel und eine Werkstatt für kleinere Reparaturen

**Hotel Brechmann
Detmold
Fon 05231 25655, Fax 31795
hotel-brechmann@gmx.de
www.hotel-brechmann.de**

HP Hotel Pension „Haus am Wasserfall“




Lage: Ruhig, südlich der Detmolder Innenstadt; Nähe Adlerwarte und Vogelpark
Ambiente: Alle Doppelzimmer mit DU/WC, SAT-TV, Radio, Telefon und Balkon; eine große Sonnenterrasse und eine Liegewiese – direkt am Wasserfall – laden zum Verweilen ein.
Extras: W-LAN (kostenlos); Dreibettzimmer/Familienzimmer; Ferienwohnung für 1-4 Personen mit Balkon; kostenlose Parkplätze direkt am Haus

Hotel Pension „Haus am Wasserfall“
Detmold, OT Berlebeck
Fon 05231 94240, Fax 942424
info@haus-am-wasserfall.de
www.haus-am-wasserfall.de

Zimmer/ Sanitär/ Ausstattung	Inklusivpreis p.P./Tag in EUR ab		
	UF	HP	VP
E / H / TV, T	41,00	—	—
D / H / TV, T	32,00	—	—
1 FW / D 1 / H / TV, R, T	40,00	—	—
Preis pro Einheit / Tag			

FW Ferienwohnung Am Waldsaum ****



Lage: Idyllisch-ruhig am Rand vom OT Hiddesen, Naturschutzgebiet Hiddeser Bent/ Donoper Teich gelegen, nur 1 Minute in den Wald
Ambiente: Nach Südwesten ausgerichtete Ferienwohnung mit 2 Schlafräumen (DZ/EZ), Kinderbett und Beistellbett möglich; komplett eingerichtet; Fliesenböden mit Fußbodenheizung, 25 qm Terrasse – z. T. überdacht

Extras: Genaue Beschreibung in Wort und Bild auf der Website; ganzjähriger Aufenthalt ab 1 Nacht, Nebenkosten nach Verbrauch; saisonale Staffelpreise – auch tageweise

Ferienwohnung Am Waldsaum****
Detmold, OT Hiddesen
Fon 05231 8218, Fax 8217


**Anz. FeWo Typ/
Sanitär/
Ausstattung**

Anz. FeWo Typ/ Sanitär/ Ausstattung	Preis pro Einheit pro Woche in EUR ab	
	1-2	1-3
C 2 / B / TV, T, R	247,00	275,00

Komplette Wäsche u. Endreinigung im Preis enthalten:
 Die Preise beziehen sich auf die Anzahl der Personen.

info@fewo-beutke.de
www.fewo-beutke.de

FW Ferienwohnung Im Hellberg ****



Lage: Ruhig, Nähe Adlerwarte, 8 Minuten Fußweg zum Ortskern, 3 Minuten zur Bushaltestelle (Linie 701 im 15-Min.-Takt)

Ambiente: Die Wohnung ist geschmackvoll und gemütlich eingerichtet; komplett mit Geräten und Geschirr, einschl. Spülmaschine; Wohnungsgröße beträgt ca. 74 qm, die der Südterrasse ca. 25 qm

Extras: Bad mit Dusche, Wanne, WC und Fön, separates Gäste-WC; Gartenmöbel und ein Grill gehören mit zur Ausstattung.

Ferienwohnung „Im Hellberg“ ****
Detmold, OT Berlebeck
Fon 05231 48107, Fax 948609


**Anz. FeWo Typ/
Sanitär/
Ausstattung**

Anz. FeWo Typ/ Sanitär/ Ausstattung	Preis pro Einheit pro Woche in EUR ab	
	1-4	
B / B / TV	315,00	

Preise pro Anzahl der Personen

fewo.rueter@freenet.de
www.ferienwohnung-imhellberg.de

FW Ferienwohnung Meyer ****



Lage: Westlich vom Stadtzentrum; Einkaufsmöglichkeit, ÖPNV sowie Mescheseer fußläufig erreichbar
Ambiente: Neu ausgebaut, modern eingerichtete 2-Zimmer-Wohnung für 2 Personen in ruhiger Lage; abgeschlossene Wohneinheit mit Schlafzimmer, voll ausgestatteter Küche, großem Wohn-Essraum und Bad mit Dusche

Extras: Kabel-TV, DVD-Player


Ferienwohnung Meyer ****
Detmold, OT Heidenoldendorf
Fon 05231 8528
Mobil 0172 9242538
erimeyer@web.de
www.wohnraum27.de

**Anz. FeWo Typ/
Sanitär/
Ausstattung**

Anz. FeWo Typ/ Sanitär/ Ausstattung	Preis pro Einheit pro Tag in EUR ab	
	2	
C 1 / H / TV, R	40,00	

Bettwäsche und Handtücher ohne Aufpreis;
 Vermietung ab 2 Tagen

FW Ferienwohnung Arminius ***



Lage: Freundliche Ferienwohnung am Zentrum der Stadt; der ideale Ausgangspunkt für die Erkundung der historischen Altstadt mit dem Schloss; nur ca. 200 m zum Stadtbus
Ambiente: Schlafzimmer mit zwei getrennten Betten, Badezimmer mit bodenebener Dusche
Extras: Lebensmittel-Erstausstattung nach Absprache; Frühstücksservice; möblierte Terrasse

mit Grillmöglichkeit; Fahrräder gegen Gebühr; abschließbarer Autoabstellplatz

Ferienwohnung Arminius ***
Detmold
Fon 05231 39958

**Anz. FeWo Typ/
Sanitär/
Ausstattung**

Anz. FeWo Typ/ Sanitär/ Ausstattung	Preis pro Woche in EUR ab	
	2 Personen	
D 1 / H / TV, T	322,00	

Hauptsaison + 10%
 Bettwäsche und Handtücher inklusive

detmoldferien@email.de
www.ferienindetmold.de

FW FW und Appartements Tannenhof * / ****



Lage: im OT Hiddesen
Ambiente: 2 komfortable Ferienwohnungen (***) für je 2 Personen, 2 Appartements (*****) für 2 Personen und 2 Appartements (je **) für 1 Person zwischen 26 und 70 qm
Extras: Nichtraucher, Gartenbenutzung, Küchen komplett, Kabel-TV, DVD-Player, Radio-CD-Player; alle Wohnungen und Appartements mit DU/WC; Parkplätze auf dem Grundstück

FW und Appartements Tannenhof */****
Detmold, OT Hiddesen
Fon 05231 88386, Fax 307720
zuhaue@ferienwohnungen-tannenhof.de
www.ferienwohnungen-tannenhof.de

**Anz. FeWo Typ/
Sanitär/
Ausstattung**

Anz. FeWo Typ/ Sanitär/ Ausstattung	Preis pro Einheit pro Woche in EUR ab	
	1	2
1 FW / F1 / H / TV	—	420,00
1 FW / C1 / H / TV	—	490,00
1 A / F1 / H / TV	—	385,00
1 A / G1 / H / TV	—	385,00
1 A / F1 / H / TV	280,00	—
1 A / G1 / H / TV	280,00	—

Die Preise beziehen sich auf die Anzahl der Personen.

FW Ferienhaus „Anno 1650“



Lage: Fachwerkhaus in der Altstadt von Detmold auf der alten Stadtmauer – in Detmolds ältester Straße; nur 5 Geh-Minuten vom Marktplatz und fürstlichen Schloss entfernt

Ambiente: Romantisches, denkmalgeschütztes Haus von 1650 – ehemaliges Tagelöhnerhaus – 2012 frisch renoviert; 79 qm, mit 2 Schlafzimmern für 4 Erwachsene plus Kleinkinder, Küche (Geschirrspüler u. Mikrowelle), Bad mit Dusche, WC

Extras: Parkplatz 100 m entfernt in Tiefgarage, Kabel-TV, Kinderreisebett und -hochstuhl, Bettwäsche und Handtücher inklusive; Hunde willkommen

Ferienhaus „Anno 1650“
Detmold
Fon 05231 37545
Mobil 0173 2945131
ThAnBe@t-online.de
www.anno1650.de

**Anz. FeWo Typ/
Sanitär/
Ausstattung**

Anz. FeWo Typ/ Sanitär/ Ausstattung	Preis pro Einheit pro Woche in EUR ab	
	1-4	
B2 / Y / KU / TV	440,00	

140,00 EUR pro Wochenende (Fr.-So.)
 Hunde kostenlos

FW Ferienwohnungen Deimann



Lage: Landschaftlich sehr reizvolle Lage im Ortsteil Heiligenkirchen
Ambiente: Nichtraucher-Komfortwohnung in Südlage mit separatem Eingang: Die Wohnküche grenzt an das Wohnzimmer mit angrenzender Terrasse und Loggia – Schlafzimmer für 2 Personen. Es steht noch eine weitere Wohnung zur Verfügung.

Extras: Frühstück und HP auf Anfrage, keine Haustiere, allergikerfreundlich

**Ferienwohnung Deimann
 Detmold, OT Heiligenkirchen
 Fon 05231 4120
 rsdeimann@gmx.de
 www.ferienwohnung-detmold.de**

Anz. FeWo Typ/ Sanitär/ Ausstattung	Preis pro Einheit pro Woche in EUR ab		
	1	2	3
E 1 / H / R, TV	266,00	266,00	392,00
E 2 / H / R, TV	266,00	266,00	392,00

Die Preise beziehen sich auf die Anzahl der Personen.

FW Ferienwohnung Glaß

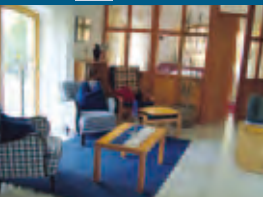


Lage: Ruhige Seitenstraße im Zentrum von Hiddesen
Ambiente: Gemütliche kleine Wohnung in ruhigem Haus
Extras: Nichtraucher-Wohnung nur für eine Person geeignet, Vermietung ab zwei Übernachtungen

**Ferienwohnung Glaß
 Detmold, OT Hiddesen
 Fon 0171 5882226
 ferien.wohnung@email.de
 www.1000ferienwohnungen.de
 (unter Schnellsuche Detmold eingeben)**

Anz. FeWo Typ/ Sanitär/ Ausstattung	Preis pro Einheit pro Tag in EUR ab	
	1	
G1 / B / TV	28,00	

FW Ferienwohnung Hangstein



Lage: Ferienwohnung im Haus Hangstein
Ambiente: Eine traumhaft schöne Ferienwohnung mit Platz bis zu 9 Personen erwartet Sie mitten im Herzen der Natur – ganz in der Nähe der wichtigsten Detmolder Touristenziele.

Extras: Moderne, großzügige Wohnung mit komplett ausgestatteter moderner Küche, Zustellbett möglich, große Terrasse

**Ferienwohnungen Hangstein
 Detmold, OT Berlebeck
 Fon 05231 569104**

Anz. FeWo Typ/ Sanitär/ Ausstattung	Preis pro Einheit pro Woche in EUR ab	
	5	
A2 / B / TV	343,00	

Die Preise beziehen sich auf die Anzahl der Personen.
 Übernachtungspreis inkl. Bettwäsche und Handtücher

**k-leitz@gmx.net
 www.fewo-hangstein.de**

FW Ferienwohnung Hildebrand



Lage: Entfernung zur Stadtmitte: 1,5 km, zum Bahnhof: 500 m, zur Einkaufsmöglichkeit in Frühstück-Service: 200 m
Ambiente: Neue gemütliche NR-Souterrainwohnung in einem Einfamilienhaus; separater Eingang; 50 qm große Wohnung, kleines Schlafzimmer mit 2 Einzelbetten; komplett eingerichtete Küche mit Spülmaschine, Waschmaschine, Mikrowelle; Ba-

dezimmer und Flur, SAT-TV
Extras: Zustellmöglichkeiten von Extra- und Kinderbett, Hunde erlaubt, abgeschlossener Parkplatz, Handtücher auf Wunsch, Staffelpreise, LAN-Anschluss
**Ferienwohnung Hildebrand
 Detmold
 Mobil 0160 7202291**

Anz. FeWo Typ/ Sanitär/ Ausstattung	Preis pro Einheit pro Woche in EUR ab	
	189,00	
E 1 / H / TV	189,00	

**rh.hildebrand@t-online.de
 www.ferienwohnung-detmold.jimdo.com**





Dörentrup

Fachwerk, Weserrenaissance
und Dorf der Tiere



Nah der Stadt Lemgo hat sich Dörentrup mit den fünf Ortsteilen zu einer beliebten Ferienregion entwickelt. Inmitten des nordlippischen Berglandes liegen hier die über 700 Jahre alten Orte Schwelentrup, die Kirchdörfer Bega und Hillentrup mit der neugotischen Kirche und Wendlinghausen mit dem imposanten Weserrenaissance-Schloss Gut Wendlinghausen. Auf vielen Bauernhöfen Dörentrups werden wieder alte Haustierrassen gehalten. Erwandern Sie auf einem der besonders gekennzeichneten Tierpfade, wie z. B. dem Rinderpfad, die wunderschöne Landschaft ...

Verkehrsverein Dörentrup e. V.
Stallscheune Schwelentrup

Forsterweg 9
32694 Dörentrup
Fon 05265 8140
Fax 05265 6259

info@dorf-der-tiere.de
www.dorf-der-tiere.de

P FW Bauernhofpension Waldmühle



Lage: Im Ortsteil Hillentrup

Ambiente: Landerlebnis auf voll bewirtschaftetem Bauernhof; Kühe, Schweine, Schafe, Ponys; komfortable Zimmer, Appartements und Ferienwohnungen; Nahrungsmittel aus eigener landwirtschaftlicher Erzeugung

Extras: Hallenbad, Sauna, hofeigenes Gästeprogramm, Hausprospekt

Bauernhofpension Waldmühle
Dörentrup, OT Hillentrup
Fon 05265 262, Fax 6597
c.frevert@t-online.de
www.bauernhofpension-waldmuehle.de



Zimmer/ Sanitär/ Ausstattung	Inklusivpreis p.P./Tag in EUR ab		
	UF	HP	VP
D / H	38,00	47,00	52,00

Anz. FeWo Typ/ Sanitär/ Ausstattung	Preis pro Einheit pro Woche in EUR ab
D 1 / H	1-4 560,00 – 595,00

Die Preise beziehen sich auf die Anzahl der Personen, jede weitere Person 12 EUR Zuschlag



P FW Pension Lüdekings-Hof ** / *****



Lage: Ruhig, im OT Schwelentrup gelegen
Ambiente: 16 Betten, Dusche/WC, voll bewirtschafteter Bauernhof, gemütliche Gast- und Aufenthaltsräume, 2 FeWo
Extras: Großer Garten, Liegewiese, Grillplatz, „Matschgrube“, Teiche und Boot, Tischtennis, sehr viele Streichtiere, Ponys, Ponyreiten frei

Zimmer/ Sanitär/ Ausstattung	Inklusivpreis p.P./Tag in EUR ab		
	ÜF	HP	VP
8 D / H	28,00	32,00	35,00

Anz. FeWo Typ/ Sanitär/ Ausstattung	Preis pro Einheit pro Woche in EUR ab		
	1	2	4
F 1 / H	—	406,00	—
B 2 / H	—	—	504,00

auch als Einzelzimmer buchbar
Pension Lüdekings-Hof **/******
 Dörentrup, OT Schwelentrup
 Fon 05265 8695, Fax 955355

Jede weitere Person zuzüglich 10 EUR
luedekingshof@t-online.de
www.luedekingshof.de

P FW Pension Forellenhof



Lage: Der Biobetrieb hat eine Einzelhofanlage im Ortsteil Schwelentrup.
Ambiente: Die gemütlich und individuell eingerichteten Zimmer sind mit Telefon, TV, Dusche und WC ausgestattet. Das Haus verfügt auch über Ferienwohnungen.
Extras: Bauernhofcafé, Restauration im „Grünen Salon“


(Themenessen), Ponys und Strohscheune für Kinder, Naturkundliche Führungen

Pension Forellenhof
 Dörentrup, OT Schwelentrup
 Fon 05265 94900, Fax 949026
forellenhof.lippe@t-online.de

Anz. FeWo Typ/ Sanitär/ Ausstattung	Preis pro Einheit pro Tag in EUR ab		
	bis 3 T.	4-12 T.	ab 13 T.
2 E 1 / H / TV	50,00	47,00	45,00
1 C 2 / H / TV	75,00	72,00	70,00

Zimmer / Sanitär Ausstattung	Preis p.P./Tag in EUR		
	ÜF	HP	VP
E / H / TV, T	33,00	40,00	45,00
D / H / TV, T	30,00	37,00	42,00

P Pension Sonnenhof



Lage: Im Ortsteil Schwelentrup, Nähe Kurpark
Ambiente: Urlaub auf dem Sonnenhof heißt Natur entdecken, sie erleben und zu staunen. Wir bieten komfortabel ausgestattete Zimmer und ein reichhaltiges Frühstücksbüfett, HP oder VP.

Extras: Unser Maislabyrinth bietet allen viel Spaß; viele Tiere – auch Streichtiere – vorhanden

Pension Sonnenhof
 Dörentrup, OT Schwelentrup
 Fon 05265 8952, Fax 9862

Zimmer/ Sanitär/ Ausstattung	Inklusivpreis p.P./Tag in EUR ab		
	ÜF	HP	VP
E / H / R, TV	28,50	37,50	42,00
D / H / R, TV	24,50	33,50	38,00

ab 7 Tage Ermäßigungen, Kinderermäßigung
pieper-sonnenhof@t-online.de
www.sonnenhof-lippe.de

P FW Pension Bauernhofpension & Landcafé Falk



Lage: Unsere Bauernhofpension liegt im nordlippischen Bergland, völlig ruhig, direkt am Waldrand.
Ambiente: Bei uns erleben sie noch artgerechte Tierhaltung und eigene Landwirtschaft. Die gutbürgerlichen und typisch lippischen Speisen aus unserer


Küche werden aus eigenen landwirtschaftlichen Erzeugnissen zubereitet.

Bauernhofpension & Landcafé Falk
 Dörentrup, OT Wendlinghausen
 Fon 05265 8330
bauernhof-pension-falk@t-online.de
www.bauernhofpension-falk.de

Zimmer/ Sanitär Ausstattung	Preis pro Tag in EUR			
	Ü	ÜF	HP	VP
3D / H	20,00	25,00	30,00	35,00
3D / H als E	22,00	27,00	32,00	37,00

Anz. FeWo Typ/ Sanitär/Ausstattung	Preis pro Einheit pro Woche ab	
	1-4	1-6
B2 / H / KU / TV	—	455,00
D2 / H / KN / TV	350,00	—

FW Ferienwohnung Hof Alt-Sternberg



Lage: Ortsteil Schwelentrup, Alleinlage am Dorfrand in Waldnähe: Der Hof liegt auf der Südseite des Mühlingsberges umgeben von Wiesen und Feldern mit herrlichem Blick ins Begatal und zum Teutoburger Wald.
 Am Bachlauf mit Teichen und auf der 300 m entfernt liegenden Wallanlage Alt-Sternberg, dem Vorgänger der Burg Sternberg, gibt es gerade für Kinder viel zu entdecken.
 Auch für Naturfreunde und Wanderer ist es ein idealer Ausgangspunkt für Touren. 4 Cafés/Restaurants befinden sich in 1 bis 3 km Entfernung.
Ambiente: Neu ausgebaute Ferienwohnung mit Kaminofen im Bruchsteinhaus


Extras: Der arrandierte Hof wird im Nebenbetrieb bewirtschaftet: viele Tiere, Mutterkühe, Ponys, Schafe, Hühner und Kaninchen.

Ferienwohnung U. Warkus
 Dörentrup, OT Schwelentrup
 Fon 05265 534
altsternberg@web.de
www.muehlenhof-lippe.de

Anz. FeWo Typ/ Sanitär/ Ausstattung	Preis pro Einheit pro Tag in EUR ab	
	2-5	6-10
D2 / H / TV	60,00	—

Endreinigung 30 EUR

FW Ferienwohnung U. Warkus



Lage: Ortsnah, in herrlicher Waldrandlage – nahe gelegene Wander- und Radwege; ca. 5 Minuten bis zu den Tennisplätzen und beheiztem Freibad
Ambiente: Liebevoll und komplett eingerichtete Ferienwohnung für 2 Personen (36 qm); Wohn-/

Schlafraum, Sat-TV, Radio, DU/WC und separate Küche mit Terrasse und schönem Garten

Extras: Angel- und Räuchermöglichkeit

Ferienwohnung U. Warkus
 Dörentrup, OT Schwelentrup

Anz. FeWo Typ/ Sanitär/ Ausstattung	Preis pro Einheit pro Woche in EUR ab	
	2	4
F 1 / H / R, T, TV	—	216,00

Die Preise beziehen sich auf die Anzahl der Personen – inklusive Endreinigung.

Fon 05265 99020, Fax 99022
f.warkus@t-online.de

Extertal

abwechslungsreiche Urlaubsregion mit vielseitigem Angebot



Wo auch immer man im Extertal gerade ist, in die Natur ist es nicht weit. Auf den Wiesen weiden Kühe und Pferde. In den Wäldern sieht man Füchse, Rehe und Wildschweine. An Bächen und Teichen stehen im Morgentau die Graureiher und suchen sich ihre Beute. Jede Jahreszeit können Sie mit ihren speziellen Reizen hautnah und intensiv erleben und genießen.

Das Extertal bietet Ihnen eine einmalige Natur-Kulisse: Berge, Ebenen, Täler, Bäche, Seen und Wälder warten auf Sie! Erwandern Sie das Extertal auf den vielfältigen Wanderwegen und genießen Sie unverhoffte und fantastische Ausblicke ...

Tourist-Information Extertal
Bürgerservice

Mittelstraße 36
32699 Extertal-Bösingfeld
Fon 05262 402116
Fax 05262 402199

info@extertal.de
www.extertal.de

H VCH Hotel Zur Burg Sternberg ***



Lage:
In herrlicher Natur des Extertals erwartet Sie unser schönes Familien- und Tagungshotel mit komfortablen und modernen Zimmern.

Ambiente:
Unsere Gäste sollen sich gut aufgehoben und wohl fühlen. Restaurant mit Frühstück und Auswahl an leckeren Speisen à la carte und Buffet

Extras:
Unsere „Kutscherstube“ ist der ideale Ort zum Entspannen.

VCH Hotel Zur Burg Sternberg ***
Extertal, OT Linderhofe
Fon 05262 9440, Fax 944144



Zimmer/ Sanitär/ Ausstattung	Inklusivpreis p.P./Tag in EUR ab		
	UF	HP	VP
17 E / H / TV	60,00	71,00	80,00
30 D / H / TV	47,00	58,00	67,00
T / H / TV	41,00	52,00	61,00

info@hotel-burg-sternberg.de
www.hotel-burg-sternberg.de

FW Ferienwohnung Haus Meierkort ****



Lage: Bevorzugte Gegend, rundum eingebettet von den nordlippischen Bergen; Natur pur zum Erholen und Kraftschöpfen; 10 Minuten zum Ortskern – Freibad – Nordic Walking Strecken

Ambiente: 102 qm-Wohnung; großzügig, mit Liebe zum Detail, hell und stilvoll ausgestattet: geräumiges Wohnzimmer mit großer Giebel-fensterfront, 12 qm Balkon – voll möbliert und überdacht, Südwest-Seite mit herrlicher Aussicht, gut ausgestattete Küche mit Essplatz, 2 Schlaf-räume mit Zustell-Schlafmöglichkeiten; ebenfalls mit großem Balkon auf der Ostseite, Bad mit Dusche und WC sowie ein 2. WC

Extras: Entspannungs-Anwendungen, Fitnessraum mit erstklassigem Crosstrainer sowie anderen Kleingeräten, Himalaya-Salzstein-Ruhecke;

Anz. FeWo Typ/ Sanitär/ Ausstattung	Preis pro Einheit pro Woche in EUR ab 2 Personen
A 2 / I / R, T, TV	245,00

jede weitere Person 4,00 EUR pro Tag, Kinder frei
Spezial: 7 Tage buchen – 6 Tage bezahlen
14 Tage buchen – 12 Tage bezahlen

3 Fahrräder, Walkingstöcke; ansprechender, verträumter Garten zum Tautreten, Relaxen oder Grillen; Autoeinstellplatz, Garage auf Wunsch möglich; Brötchenservice, freundliche Vermieter

Ferienwohnung Haus Meierkort ****
Extertal
Fon 05262 2118, Mobil 0152 03385600
c.meierkort@gmx.de

FW Ferienwohnung Erika



Lage:
Unsere Ferienwohnung liegt im alten Teil von Bösingfeld in einem ruhigen Wohngebiet und bietet einen unbeschreiblichen Blick auf die Hügel des lippischen Berglandes.

Ambiente:
Die Ferienwohnung für 2-4 Personen verteilt sich mit 88 qm auf 2 Etagen. Im EG befindet sich eine

komplett ausgestattete Küche, das Wohnzimmer mit Essecke und ein Gäste-WC. In der 1. Etage sind zwei Schlafzimmer und das Badezimmer untergebracht.

Ferienwohnung ERIKA
Extertal, OT Bösingfeld
Fon 05262 3254

Anz. FeWo Typ/ Sanitär/ Ausstattung	Preis pro Einheit pro Woche in EUR ab 2 Personen
A 2 / I / KU / TV	265,00

Zustellbett möglich

Mobil 0173 / 5790792
Fewo-Erika-Extertal@Vodafone.de
www.fewo-erika.de.tl

FW

Ferienwohnung Haus am Wald *****Lage:**

2 gemütliche Ferienwohnungen in ruhiger Lage direkt am Waldrand

Ambiente:

65 qm für 2 bis 4 Personen: Wohnzimmer mit Küchenzeile, Spülmaschine, Balkon; 45 qm für 2 bis 3 Personen: Wohnzimmer mit Schrankbett, Küche mit Mikrowelle, große Terrasse

Extras: Parkplatz am Haus

Bitte fordern Sie unseren Hausprospekt an.

Haus am Wald ***

Extertal, OT Hagendorf

Fon 05751 75229

zerbst-rinteln@t-online.de

www.zerbst-privat.t-online.de

Anz. FeWo Typ/ Sanitär/ Ausstattung	Preis pro Einheit Tag in EUR ab		
	2	3	4
C 2 / H / KN / TV, R	38,00	44,00	50,00
E 1 / H / KÜ / TV, R	38,00	44,00	—

Preise beziehen sich auf die Anzahl der Personen.
Bettwäsche, Handtücher und Endreinigung sind im Preis enthalten.

FW

Ferienwohnung Landhaus Vieth *****Lage:**

In ruhiger Lage im Extertal – am Extertal Rundweg – abseits der Straße in einem Garten gelegen

Ambiente:

85 qm-Komfortwohnung mit zwei Bädern, Wohnzimmer und Balkon; 45 qm-Komfortwohnung mit gemütlichem Wohnraum und einem zum großen Teil überdachten Balkon

Extras:

Grillmöglichkeit im Garten; Parkplätze vor dem Haus, W-LAN kostenlos

Landhaus Vieth ***

Extertal, OT Meierberg

Fon 05262 712, Fax 993836

www.landhaus-vieth.de

Anz. FeWo Typ/ Sanitär/ Ausstattung	Preis pro Einheit Tag in EUR ab			
	1-2	3	4	5
A 3 / Y / Y / KÜ	38,00	44,00	50,00	56,00
E 1 / X / KN	30,00	—	—	—

Preise beziehen sich auf die Anzahl der Personen.

FH

Ferienhäuser Mia und Mara**Lage:**

Im Ferienpark Extertal zwischen den Naturparks Teutoburger Wald und Weserbergland eingebettet

Ambiente:

Gemütliche Ferienhäuser im skandinavischen Stil für 5 Personen: komfortabel und freundlich eingerichtet mit Sauna und Kaminofen, 3 Schlafzimmern und einer komplett ausgestatteten Küche

Extras:

Familienfreundlich ausgestattet; Terrasse, Garten am Waldrand, Grill, Wanderkarten

Ferienhäuser Mia und Mara

Extertal, OT Rott

Fon 0174 8393309

Anz. FeWo Typ/ Sanitär/ Ausstattung	Preis pro Einheit pro Woche in EUR ab	
	1-5	
C3 / Y / KÜ / TV, R	245,00	
C3 / Y / KÜ / TV, R	—	

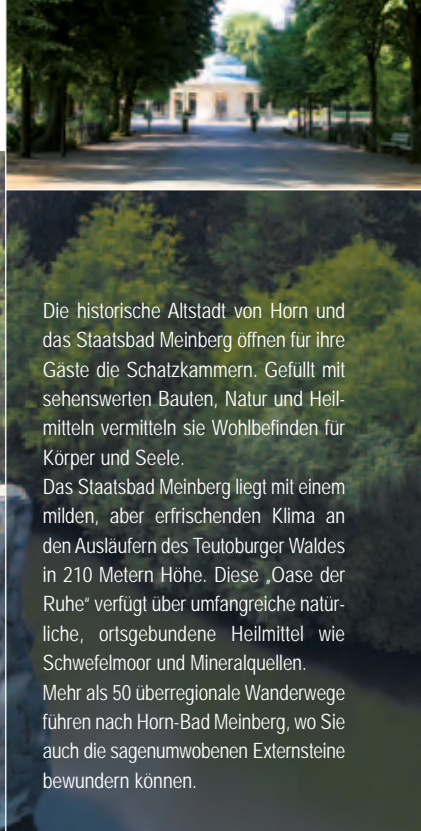
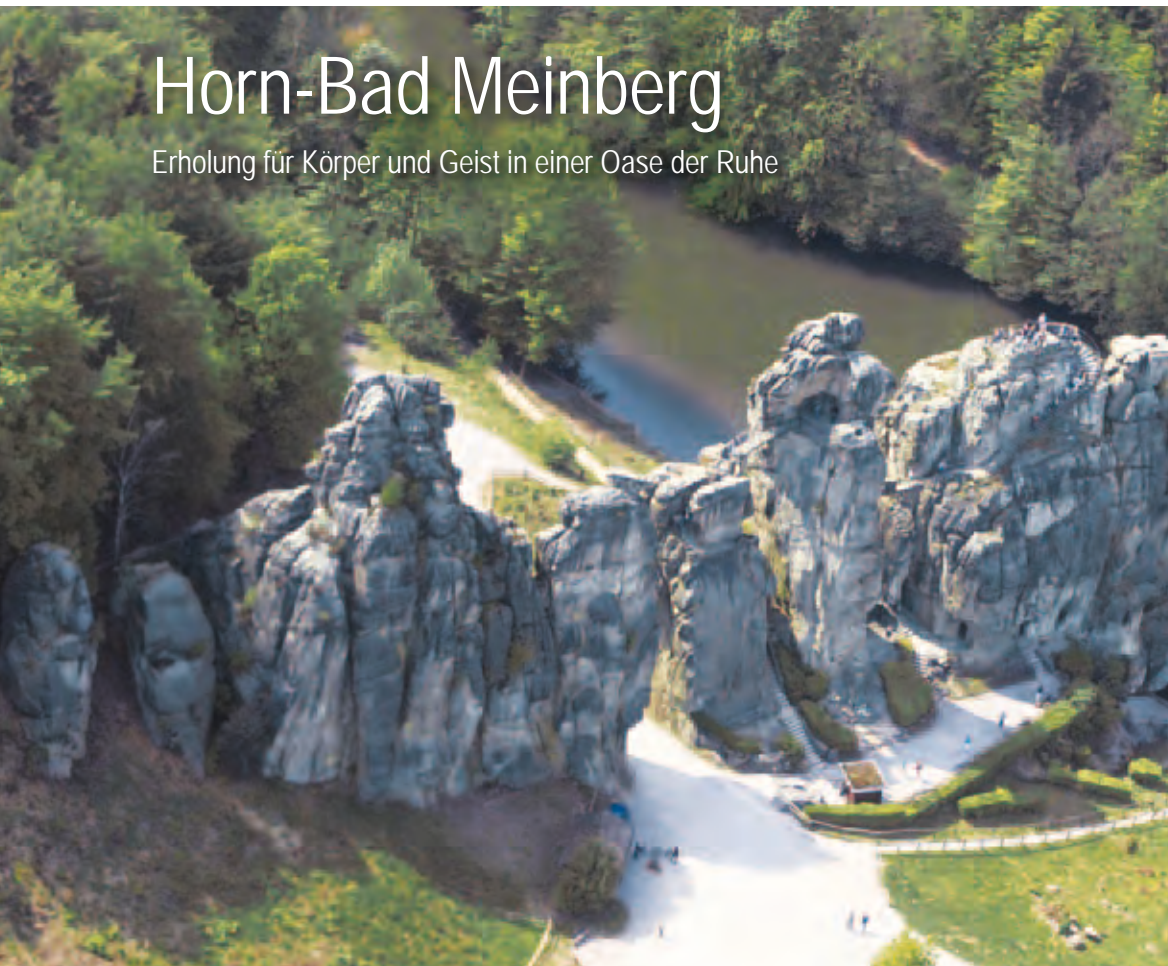
mehrere Saisonpreise

info@urlaub-extertal.de
www.urlaub-extertal.de



Horn-Bad Meinberg

Erholung für Körper und Geist in einer Oase der Ruhe



Die historische Altstadt von Horn und das Staatsbad Meinberg öffnen für ihre Gäste die Schatzkammern. Gefüllt mit sehenswerten Bauten, Natur und Heilmitteln vermitteln sie Wohlbefinden für Körper und Seele.

Das Staatsbad Meinberg liegt mit einem milden, aber erfrischenden Klima an den Ausläufern des Teutoburger Waldes in 210 Metern Höhe. Diese „Oase der Ruhe“ verfügt über umfangreiche natürliche, ortsgebundene Heilmittel wie Schwefelmoor und Mineralquellen.

Mehr als 50 überregionale Wanderwege führen nach Horn-Bad Meinberg, wo Sie auch die sagenumwobenen Externsteine bewundern können.

Stadtmarketing
Horn-Bad Meinberg GmbH

Allee 9
32805 Horn-Bad Meinberg
Fon 05234 98903, Fax 05234 9577

stadtmarketing@horn-badmeinberg.de
www.hornbadmeinberg.de

H Quality Hotel Vital zum Stern ****



Lage: Im Herzen des Teutoburger Waldes, direkt am wunderschönen Kurpark von Bad Meinberg

Ambiente: Das 4-Sterne-Haus verfügt über 126 Zimmer, davon 5 Komfortzimmer, die mit Stil und Eleganz eingerichtet sind. Sie bieten Ihnen jeglichen Komfort, wie Bad oder DU/WC, Fön, Direktwahltelefon, Kabel-TV, kostenlosem W-LAN und teilweise Minibar und Balkon oder Terrasse. Die meisten Zimmer sind Nichtraucherzimmer, des Weiteren stehen 6 behindertenfreundliche Zimmer und 8 Tagungsräume für Seminare und Veranstaltungen zur Verfügung.

Extras: Beheiztes Schwimmbad, Sauna, Dampfbad, Fitnessraum, Kegelbahn, Massagen, Beauty- und Wellnessanwendungen

Zimmer/ Sanitär/ Ausstattung	Inklusivpreis p.P./Tag in EUR ab		
	ÜF	HP	VP
E / H / T, TV	59,90	77,50	96,00
D / H / T, TV	44,50	63,00	81,50



Quality Hotel Vital zum Stern ****
Horn-Bad Meinberg, OT Bad Meinberg
Fon 05234 9050, Fax 905300
info@quality-hotel-vital.de
www.quality-hotel-vital.de

H Ringhotel Waldhotel Bärenstein ****



Lage: Nähe Externsteine, 9 km bis Detmold, zwischen Horn und Heiligenkirchen

Ambiente: 70 Zimmer, alle mit Internet; Familienappartements, Suiten, Zimmer größtenteils mit Terrasse oder Balkon; großes Schwimmbad mit 3 verschiedene Saunen und Lounge, Schönheitsfarm, Wintergarten, Kaminzimmer, Bar, verschiedene Restauranträume, Arzt im Haus

Extras: Geführte Gymnastik, großes Frühstück von 7 bis 11 Uhr, Wanderkarte, attr. Arrangements

Ringhotel Waldhotel Bärenstein ****
Horn-Bad Meinberg, OT Holzhausen
Fon 05234 2090, Fax 209269
info@hotel-baerenstein.de
www.hotel-baerenstein.de

Zimmer/ Sanitär/ Ausstattung	Inklusivpreis p.P./Tag in EUR ab		
	ÜF	HP	VP
E / B o. H / M, R, T, TV	60,00	a.A.	a.A.
D / B o. H / M, R, T, TV	55,00	a.A.	a.A.

à la carte, HP, VP, Diätkost möglich,
Montag Ruhetag im öffentlichen Restaurant,
Zahlungsarten: bar, VISA, Mastercard oder EC

H Waldesruh Wanderhotel Externsteine



Lage: Ruhig, zentral

Ambiente: Eine kleine Oase für alle, die im Urlaub Ruhe, Erholung und Entspannung suchen. Im Sommer wie im Winter umgibt Sie eine gemütliche Atmosphäre in behaglichen Zimmern, die mit DU/WC, teilweise mit Balkon und TV ausgestattet sind; die Terrasse ist von einer wunderschönen Garten umgeben.

Extras: 2-Raum-Appartements, familienfreundlich, mit Seminarraum, Massage (nach Vereinbarung) und Hausprospekt

Waldesruh Wanderhotel Externsteine
Horn-Bad Meinberg, OT Holzhausen
Fon 05234 2416, Fax 3792
www.waldesruh-externsteine.de

Zimmer/ Sanitär/ Ausstattung	Inklusivpreis p.P./Tag in EUR ab		
	ÜF	HP	VP
5 E / H / TV	39,00	52,00	—
4 E / H / TV	37,00	50,00	—
8 D / H / TV	40,00	52,00	—
1 D / H / —	38,00	50,00	—

ganzjährig geöffnet, Gruppenpreise auf Anfrage



Lage:

Ob Kurztrip, Aktiv-, Entspannungsurlaub oder Geschäftsreise – Sie wohnen in zentraler Lage im Herzen des Naturparks Teutoburger Wald. Im zertifizierten G**Wander- und Fahrrad-Hotel Havergoh befindet sich die ADFC-Fahrrad-Vermietung & Info-Station Bad Meinberg. In der hauseigenen Infothek erhalten Sie jede Menge Tipps rund um die Themen Wandern, Radeln, Nordic-Walking und Kultur.

Ambiente:

Seit 2004 wurde unser 100-jähriger Hotelbetrieb umfangreich renoviert, dabei ist besonders Wert auf eine angenehme Atmosphäre gelegt worden. Sie wohnen in 16 modernen NICHTRAUCHER-Einzel- und Doppelzimmern, diese verfügen über Dusche, WC, SAT-TV, kostenfreies W-LAN, Schreibtischarbeitsplatz und sind mit Innenrollo verdunkelbar. Die bequemen Betten bieten einen sehr hohen Schlafkomfort. Neben dem Frühstücksraum für bis zu 30 Personen bieten wir Ihnen den Gesellschaftsraum „SALON“ für bis zu 22 Personen.

Extras:

Das reichhaltige Wellness-Vital-Frühstück ist in allen Angeboten enthalten, bei den Pauschalen mit Halbpension verwöhnen wir Sie abends mit dem frisch zubereiteten, jahreszeitlichen 3-Gang-Menü aus unserer regionalen Küche, ab 8 Personen kochen wir für Sie nach Ihren Wünschen. Wir unterbreiten Ihnen gerne unsere individuellen Speise- und Menüvorschläge von 8 bis 30 Personen, für Ihre Familienfeier, Ihren Ausflug mit Freunden oder Ihre Firmenveranstaltung – auf Wunsch organisieren wir Ihr persönliches Tagesprogramm.

Rufen Sie uns an, wir senden Ihnen unsere ausführlichen Informationen per Post zu; oder im Internet unter www.havergoh.de finden Sie alle Informationen, Pauschalen und die Möglichkeit zur ganzjährigen ONLINE-Buchung – auch ab einer Nacht!

Fahrrad-Vermietung:

Die Fahrrad-Vermietung und Infostation ist täglich von 8.00 bis 12.00 Uhr geöffnet.

Radkarten und ADFC-Tourenbeschreibungen von 20 bis 114 km können käuflich erworben werden.

Der ADFC Kreis Lippe e. V. bietet Ihnen bis zu 40 moderne 7-Gang-City-Räder mit Rücktrittbremse zum Mietpreis von 5,00 EUR pro Tag an.

Die MOVELO-Region Teutoburger Wald mit Akku-Wechselstation hat 7 FLYER-Fahrräder mit elektrischer Tretunterstützung zum Mietpreis von 20,00 EUR pro Tag im Angebot – Gruppenbuchungen bis 38 Räder möglich.

Zimmer/ Sanitär/ Ausstattung	Inklusivpreis p.P./Tag in EUR ab		
	UF	HP	VP
8 E / H / TV, @	35,00	auf Anfrage	
2 E*1 / H / TV, @	36,00	auf Anfrage	
3 D / H / TV, @	33,00	auf Anfrage	
2 D*2 / H / TV, @	36,00	auf Anfrage	
1 Z*3 / H / TV, @	40,00	auf Anfrage	

*1 Französisches Bett 140 x 200 cm, 2te Pers. + 18,00 EUR

*2 plus Zustellbett 100 x 200 cm, 3te Pers. + 18,00 EUR – Kinderermäßigung auf Anfrage

*3 Allergiker-Zweibett-Zimmer KOMFORT geeignet für Hausstaub-, Tierhaar- u. Wohnchemikalien-Allergiker

1 Gesellschaftsraum von 8 bis 22 Personen,
1 Gesellschaftsraum von 14 bis 30 Personen

Gruppen-Buchungen

von 6–40 Personen bei mind. 2 Nächten 5% Nachlass

3-Tage-WANDER-Pauschale für 125,00 EUR

pro Person im Einzel-, Doppel- oder 3-Bett-Zimmer

2x UF + HP + Wander-Programm + Wellness

Bei täglicher Anreise ganzjährig ab einer Person buchbar.

Ab 6 Personen-Buchung zu einem Termin 5% Nachlass.

Bei täglicher Anreise ab einer Person buchbar.

Details der Pauschalangebote:

Radeln – Wandern – Nordic-Walking – Kultur – Wellness
finden Sie im Internet unter:

www.havergoh.de



GHAVERGOH**
Wander- & Fahrrad-Hotel
Horn-Bad Meinberg
Fon 05234 9754, Fax 880336
info@havergoh.de
www.havergoh.de



H Landhotel-Café Haus Weber ***



Lage:
Ruhige Südhänglage, in Waldnähe

Ambiente:
Familiäre Atmosphäre; teilweise Balkon; Safe im Zimmer, TV, Radio, Fön; Fahrstuhl; Garten mit Teichanlage

Extras:
Wir Webers heißen Sie als Übernachtungs-, Urlaubs- oder Kurgast herzlich willkommen und betreuen Sie persönlich.
Wir bieten Ihnen u. a. Erholungsaufenthalt, Badekuren (alle Kassen), Schrothkuren und Heilfasten.
Ob allein, zu zweit, als Familie, Gruppe oder Verein – im Sommer oder Winter – wir freuen uns auf Ihren Besuch!

Zimmer/ Sanitär/ Ausstattung	Inklusivpreis p.P./Tag in EUR ab		
	UF	HP	VP
E / H / R, T, TV	46,00	51,00	54,00
D / H / R, T, TV	44,00	49,00	52,00

Wellness-Angebote im Haus: Hallenbad 30° C, Saunalandschaft, Fitnessraum, Whirlpoolwanne und Infrarotkabine

Parkplätze direkt am Haus, kostenloses W-LAN im öffentlichen Bereich

Landhotel-Café Haus Weber ***
Horn-Bad Meinberg
Fon 05234 84930, Fax 849399
info@landhotel-haus-weber.de
www.landhotel-haus-weber.de

G Landhaus Blumengarten ***



Lage: Ruhe und Entspannung in ländlicher Idylle, weitab der Hauptverkehrsstraßen

Ambiente: Behaglichkeit, Gemütlichkeit und vor allem Persönlichkeit: natürliches, individuelles Ambiente, sich verwöhnen zu lassen, Aufmerksamkeit sowie gutes Essen genießen; Garten mit Teich, Café-Terrasse, Liegewiese, Grillhütte, Spielplatz, Streicheltiere; 14 Komfortzimmer, modern, funktionell und geschmackvoll eingerichtet, Dusche/WC, Radio, SAT-TV, Fön, teilweise Balkon, Terrasse

Extras: Individual- und Pauschalangebote: weg vom täglichen Einerlei, hin zu etwas Anderen, Neuem; hier kocht der Chef noch selbst: Deftige, schmackhafte lippische Spezialitäten, saisonale Gerichte und hausinterne Genüsse;

Zimmer/ Sanitär/ Ausstattung	Inklusivpreis p.P./Tag in EUR ab		
	UF	HP	VP
3 E / H / TV, R	36,00	—	—
12 D / H / TV, R	33,00	—	—

Schinkenspezialitäten vom Schwein und Wild, täglich wechselnde Auswahl an hausgemachten Kuchen und Torten; lassen Sie Stress und Hektik hinter sich und genießen Ihren wohlverdienten Urlaub.

Landhaus Blumengarten ***
Horn-Bad Meinberg, OT Leopoldstal
Fon 05234 3186, Fax 820420
info@landhaus-blumengarten.de
www.landhaus-blumengarten.de

P Gästehaus Spieker G ***



Lage: In ruhiger und zentraler Lage von Bad Meinberg

Ambiente: Modern eingerichtetes Haus mit gemütlichen Speise- und Aufenthaltsräumen (Raucher/Nichtraucher) sowie sep. Fernsehraum mit Kabel-TV. Lift vorhanden; alle Zimmer mit DU/WC, Fön, Kosmetikspiegel, Direktwähltelefon, Radio, Kabel-TV, kostenlosem W-LAN und zum größten Teil mit Balkon

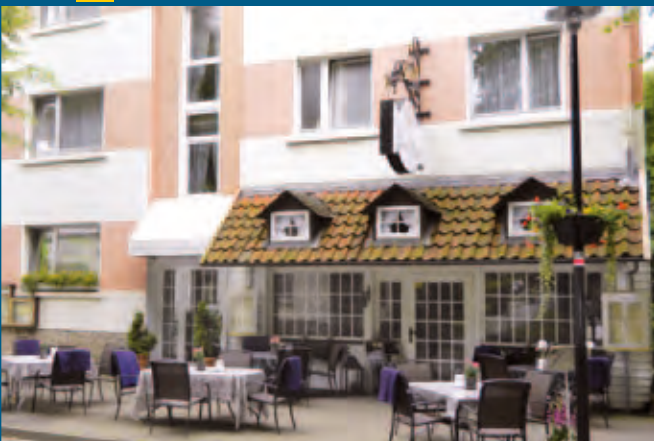
Extras: VP oder HP, auf Wunsch Diät- oder Schonkost (sonntags kein Abendessen, außer an Feiertagen); entspannen Sie in unserem gepflegten Garten mit Liegewiese oder auf der Gartenterrasse; ebener Privatweg zum nahegelegenen Kurzentrum, in die Fußgängerzone oder zum Kurpark

Zimmer/ Sanitär/ Ausstattung	Inklusivpreis p.P./Tag in EUR ab		
	UF	HP	VP
1 E / H / R, T, TV	34,00	39,00	43,50
1 E / H / R, T, TV	34,00	43,00	47,50
1 E* / H / R, T, TV	34,00	45,00	49,50
1 D / H / R, T, TV	34,00	38,00	43,50
1 D / H / R, T, TV	34,00	43,00	47,50
1 D* / H / R, T, TV	34,00	45,00	49,50

*Zimmer mit Balkon, kostenloses W-LAN, Vor- und Nachsaison, 2 Nichtraucherzimmer, sonntags kein Abendessen, Angebote für Gruppenreisen auf Anfrage, online buchbar

Gästehaus Spieker G ***
Horn-Bad Meinberg
Fon 05234 89590, Fax 895999
info@gaestehauspieker.de
www.gaestehauspieker.de

H Hotel Teutonia **



Lage:
Sie finden unser Hotel im Herzen von Bad Meinberg, zentral und ruhig gelegen, ca. 500 m vom Kurpark entfernt.

Ambiente:
Unser Haus bietet komfortable Einzel- und Doppelzimmer sowie großzügige Doppel-Appartements. Alle Zimmer sind mit Bad oder Dusche und WC sowie mit Telefon und Fernseher ausgestattet. Auf der Sonnenseite des Hotels haben alle Zimmer Balkon.

Extras:
Die Etagen sind bequem mit dem Lift zu erreichen. Parkplätze finden Sie direkt am Hotel. Morgens verwöhnen wir Sie mit einem reichhaltigen Frühstücksbuffet.

Zimmer/ Sanitär/ Ausstattung	Inklusivpreis p.P./Tag in EUR ab	
	UF	HP
9 E / H / R, T, TV	40,00	56,50
3 D / H / R, T, TV	40,00	56,50
4 A / B / R, T, TV	40,00	56,50

ganzjährig geöffnet, Pauschal- und Wellnessangebote auf Anfrage
In unserem Restaurant „Da Silvio“ genießen Sie frische und leichte Küche.

Teutonia Hotel **
Horn-Bad Meinberg
Fon 05234 879400, Fax 879429
info@teutonia-hotel.de
www.teutonia-hotel.de



P**Gästehaus Sprenger *****

Lage: Mitten im Kurzentrum und doch abseits vom Straßenlärm

Ambiente: Erholbarer Urlaub in familiärer Atmosphäre: Die meisten Zimmer haben einen Balkon mit Ausblick in unseren schönen Garten. Alle Zimmer verfügen über Dusche/WC und Durchwahltelefon.

Extras: TV-Gerät auf Wunsch, Personenfahrrad bedient alle Etagen

Zimmer/ Sanitär/ Ausstattung	Inklusivpreis p.P./Tag in EUR ab		
	ÜF	HP	VP
20 E / H / T	35,00	46,00	50,00
10 D / H / T	35,00	46,00	50,00

Vor- u. Nachsaison-Ermäßigungen

Gästehaus Sprenger ***
Horn-Bad Meinberg
Fon 05234 8961-0, Fax 896188

gaestehaus-sprenger@t-online.de
www.Gaestehaus-Sprenger.de

P**Gästehaus Haus am Kurpark**

Lage: Direkt am Eingang des Kurparks gelegen in unmittelbarer Nähe zur Fußgängerzone

Extras: Seniorengästehaus für Gruppen- und Individualreisende mit Hotelatmosphäre; komfortable EZ/DZ mit Dusche/WC, Telefon, TV, Fön, großzügiges Foyer, Fahrstuhl; Unterstützung und Beratung der Gäste durch freundliche und hilfsbereite Mitarbeiter.

Extras: Teilweise behindertengerechte Zimmer, Balkon, Sauna und Schwimmbad, Gruppenräume vorhanden

Zimmer/ Sanitär/ Ausstattung	Inklusivpreis p.P./Tag in EUR ab		
	ÜF	HP	VP
30 E / H	50,00	57,50	61,00
11 D / H	42,00	49,50	53,00

Preise für Gruppen auf Anfrage

Haus am Kurpark – Erholung erleben
Horn-Bad Meinberg
Fon 05234 20550, Fax 2055188

info@hausamkurpark-meinberg.de
www.hausamkurpark-meinberg.de

P**Gästehaus Haus am See**

Lage: Gepflegtes Gästehaus am Kurparksee direkt neben Arztpraxis, Kurmittelhäuser, wie Rosebad, Tinnitus-Zentrum und Thermalbad sowie historischer Kurpark sind in direkter Nähe; Blick zum Kurparksee von verschiedenen Zimmern aus

Ambiente: Über 50 Jahre alter Familienbetrieb in 2. Generation: Die Geschwister Ursula Wieneke und Christa Kayser sorgen für die freundliche Atmosphäre. Schonkost, Diät o. a. nach Absprache; aktuelle Preise, Ermäßigung, Voll- und Halbpension bitte jeweils erfragen

Extras: Personenaufzug, gemütliche Aufenthaltsräume und SAT-TV, Garten, eingerichtete Gästeküche, 7 Parkplätze

Zimmer/ Sanitär/ Ausstattung	Inklusivpreis p.P./Tag in EUR ab		
	ÜF	HP	VP
2 E* / H /	30,60	Auf Anfrage	
1 E / H /	30,60	Auf Anfrage	
3 E / I /	27,60	Auf Anfrage	
1 E* / H /	33,60	Auf Anfrage	
2 D* / H /	30,60	Auf Anfrage	

*Zimmer mit Balkon/TV und W-LAN auf Anfrage

Gästehaus Haus am See
Horn-Bad Meinberg
Fon und Fax 05234 99040
wieneke-see@gmx.de
www.wieneke-see.de

K**MediClin Rose Klinik****Lage:**

Die MediClin Roseklinik liegt in unmittelbarer Nähe des barocken Kurparks von Bad Meinberg. Horn-Bad Meinberg liegt zehn Kilometer von der Lippischen Residenz Detmold entfernt und ist sowohl mit der Bahn als auch mit dem Auto gut erreichbar.

Ambiente:

Die MediClin Rose Klinik wurde 1989 eröffnet und genießt als Fachklinik für ganzheitliche interdisziplinäre Rehabilitation heute überregionales Ansehen. Unter einem Dach befinden sich die Fachklinik für orthopädische Rehabilitation mit 150 Betten, die Fachklinik für onkologische Rehabilitation mit 80 Betten, das Zentrum für Traditionelle Chinesische Medizin, das Pro.San Vital- und Gesundheitszentrum.

Die enge Verbindung unserer medizinischen Abteilungen gewährleistet auch bei Patienten mit Mehrfacherkrankungen die optimale fachübergreifende Betreuung. Die gute Zusammenarbeit mit überweisenden und weiterbehandelnden Ärzten schafft die Voraussetzung für eine reibungslose Behandlungskette.

Extras:

Behindertengerechte Zimmer, Aufenthaltsräume, Sauna, Schwimmbad, Cafeteria, Kiosk, Frisör, kostenfreie Teilnahme an Yoga- und Pilatesangeboten, Wellnessangebote gemäß Preisliste

Zimmer/ Sanitär/ Ausstattung	Inklusivpreis p.P./Tag in EUR ab		
	ÜF	HP	VP
208 E / H	54,00	—	—
26 D / H	48,00	—	—



MediClin Rose Klinik
Horn-Bad Meinberg
Fon 05234 9070, Fax 907777
info.rose@mediclin.de
www.mediclin.de

P Pension Alte Schule Leopoldstal



Lage: Direkt am Waldrand und dem Europaradweg gelegen, jeweils nur wenige Meter von den Hermannshöhen und vom Bahnhof Leopoldstal entfernt

Ambiente: 2010 eröffnet – zurückhaltend in der Einrichtung, TV im Wohnzimmer, Terrasse, Waschmaschine/Trockner, 2 Zustellbetten

Extras: Küche mit regionalen und saisonalen – weitestgehend biologisch angebauten – Speisen; Abendessen auf Anfrage; Entspannungsmassagen, Staffelpreise nach Aufenthaltsdauer, ganzjährig geöffnet

Alte Schule Leopoldstal
Horn-Bad Meinberg, OT Leopoldstal
Fon 05234 879091

Zimmer/ Sanitär/ Ausstattung	Inklusivpreis p.P./Tag in EUR ab UF	
1 E / W	30,00	bis 36,00
1 D / W	30,00	bis 36,00
3 D / H	35,00	bis 41,00

info@alte-schule-leopoldstal.de
www.alte-schule-leopoldstal.de

P Pension Haus Haase



Lage: Kurgebiet „West“, ruhige und zentrale Lage, erreichbar über Einfahrt „West 1“

Ambiente: Ältestes Haus im 1.000-jährigen Meinberg bietet eine familiäre Atmosphäre mit gepflegten, gemütlichen Zimmern mit Dusche/WC. Behagliche Aufenthaltsräume mit rustikaler Deele laden zum erholsamen Verweilen ein. Das 3-Bett-Zimmer und Appartement verfügen über einen Balkon.

Extras: Appartement auf Wunsch mit Frühstück, Teeküche mit Kühlschrank und Mikrowelle, Sauna, große Liegewiese, Parkplätze, kostenloser Fahrradverleih, W-LAN, Haustiere auf Anfrage

Zimmer/ Sanitär/ Ausstattung	Inklusivpreis p.P./Tag in EUR ab UF	
2 E / H / R, 1 x TV	30,00	bis 23,00
2 D / H / R, 1 x TV	29,50	bis 22,50
1 T / H / R, TV	29,50	bis 22,50
1 A / H / R, TV	35,00	bis 26,00

FeWo Typ/ Sanitär/ Ausstattung	Inklusivpreis p.P./Tag in EUR ab		
F1 / H / R, TV	55,00	bis	38,00
Kinderermäßigung:	20%	50%	100%
Staffelpreise:	Abstufung der Preise ab 4, 7 und 14 Übernachtungen		
	Nähere Infos: per Telefon oder im Internet		

Pension Haus Haase
Horn-Bad Meinberg
Fon 05234 98178, Fax 919578

haus_haase@gmx.de
www.haus-haase1.de

FW Ferienwohnung Akazie****



Lage: Ruhige, zentrale Lage (Sackgasse) im Kurgebiet Süd, wenige Gehminuten vom Zentrum, Busbahnhof und Kurpark entfernt

Anz. FeWo Typ/ Sanitär/ Ausstattung	Preis pro Einheit pro Tag in EUR ab	
	bis 2 U	ab 3 U
E 1 / H / TV, R	45,00	35,00

inkl. Nebenkosten, Bettwäsche, Handtücher, Endreinigung

Ambiente: Neue Nichtraucher-Komfortferienwohnung mit separatem Eingang; Schlafzimmer mit Doppelbett, Wohnzimmer mit SAT-TV, DVD, Musikanlage; voll ausgestattete Einbauküche mit Mikrowelle und Spülmaschine; Bad mit Dusche / WC

Extras: Bedingt Allergiker geeignet (keine Teppichböden, Federbetten), schöne Sitzecke und Liegewiese im Garten, Fahrradverleih, Brötchenservice, elektrische Rollläden, Waschmaschinen- und Trocknerbenutzung

Ferienwohnung Akazie ****
Horn-Bad Meinberg
Fon 05234 206133
Mobil 0151 15307769
ralfundcordula@gmx.net
ferienwohnungbadmeinberg.de

FW Ferienwohnungen Haus Heidegarten ****



Lage: Ruhig, 100 m zum Wald, schöne Kurzausflugsziele in der Nähe, wanderfreundlicher Betrieb

Ambiente: 3 schöne und behagliche Ferienwohnungen mit Dusche/WC: 2 FW je 60 qm mit Terrasse oder Balkon, je 2 oder 3 Schlafzimmer, separater Wohnraum mit kompletter Küche; 1 FW von 30 qm mit 1 Wohnraum, kompletter Küche und 1 Schlafzimmer

Extras: Spielmöglichkeiten für Kinder, Grillmöglichkeit, Kicker, Carport; Haustiere auf Anfrage; auch Zimmer mit Frühstück (25,00 EUR p. P./Tag)

Ferienwohnungen Haus Heidegarten ****
Horn-Bad Meinberg, OT Kempen
Fon 05255 6397, Mobil 0160 96791277
anitaschaefers@t-online.de
www.hausheidegarten.de

Anz. FeWo Typ/ Sanitär/ Ausstattung	Preis pro Einheit pro Woche in EUR ab		
D 2 / H / R, TV, T	266,00	308,00	350,00
F 1 / H / R, TV	238,00	280,00	322,00

Die Preise beziehen sich auf die Anzahl von Personen.
Kinderermäßigung

FW Ferienwohnungen Kaiser's Hof ****



Lage: Bauernhofurlaub im Ort Bellenberg – ohne Durchgangsverkehr – ideal für Kinder; Speisegaststätten, Einkaufsmöglichkeiten, Frei- und Hallenbad, Arzt in 4 km;

Ausflugsziele: Externsteine, Hermannsdenkmal, Freilichtmuseum, Adlerwarte, Vogelpark, Schlösser, Burgen, Rad- und Wanderwege u. v. m.

Anz. FeWo Typ/ Sanitär/ Ausstattung	Preis pro Einheit pro Woche in EUR ab	
F3 / H	327,00	

inkl. Bettwäsche und Handtücher; ganzjährige Vermietung

Ambiente: 3 Ferienwohnungen: 2 bis 4 Zimmer komfortabel, 4 Sterne DTV u. DLG klassifiziert, Küche, Bad und WC

Extras: Landwirtschaftlicher Nebenerwerbsbetrieb mit 23 ha: Ackerbau, Grünland, Forstwirtschaft, Viehhaltung, Schweine, Pferde, Schafe, u. v. m., Direktvermarktung (z. B. Fleisch, Eier), Spiel-scheune, gemütliche Hofstube, großer Garten-park und Reitwiese; Hausprospekt

Kaiser's Hof
Ferienwohnungen Kaiser's Hof ****
Horn-Bad Meinberg, OT Bellenberg
Fon 05234 5875, Fax 69439
info@kaisers-hof.de
www.kaisers-hof.de

FW **Appartements Haus Ostermann **** / *****



Lage:
Kurgebiet Nord, in unmittelbarer Nähe zum Kurpark, Kurmittelhaus und Thermal-Mineralbad, in ruhiger, zentraler Südhanglage

Ambiente:
Es erwarten Sie gemütlich eingerichtete Wohnungen mit großzügigem Wohnzimmer, 2 Schlafzimmern, komplett eingerichteter Küche, Dusche und WC, Terrasse oder Balkon, Satellitenfernsehen und auf Wunsch Telefon; eine Wohnung ist behindertengerecht

Extras:
Parkplätze

Anz. FeWo Typ/ Sanitär/ Ausstattung	Preis pro Einheit pro Tag in EUR ab		
	1	2	3
B 2 / H / R, T	—	52,00	56,00
D 1* / H / R, T	—	46,00	—

Preise inkl. Nebenkosten, Endreinigung und Wäsche, 5 % Rabatt ab 14 Tage, buchbar ab 5 Tage, *behindertengerecht

Appartements Haus Ostermann ** / *****
Horn-Bad Meinberg
Fon 05234 98881, Fax 879828
M.Koehring@t-online.de
www.haus-ostermann.de

FW **Ferienwohnungen Pension Silke F*****



Lage:
Kurgebiet „Süd“, Nähe Kliniken und Kurpark: ruhige Lage mit Anschluss an viele Wander- und Radwege
Ambiente: Alle Ferienwohnungen mit Balkon, zum Teil Südseite
Extras: Parkplätze, Liegewiese, Gartenterrasse, Haustiere auf Anfrage

Ferienwohnungen Pension Silke F***
Horn-Bad Meinberg
Fon 05234 9447, Fax 880633
info@pension-silke.de
www.info@pension-silke.de

Anz. FeWo Typ/ Sanitär/ Ausstattung	Preis pro Einheit pro Woche in EUR ab		
	1	2	4
E 1 / H / R, TV	210,00	245,00	—
D 1 / H / R, TV	—	280,00	—
D 1 / H / R, TV	—	315,00	490,00

ganzjährig geöffnet: 9,00 EUR Zuschlag für jede weitere Person: Preise ab 4 Übernachtungen, inkl. Handtücher, Bettwäsche, Nebenkosten und Endreinigung

FW **Ferienwohnungen Haus Richts *****



Lage:
Kurgebiet „Süd“, ruhig und sonnig gelegen, Nähe Roseklinik und Tinnitus-Zentrum
Ambiente: Gemütliche Wohnungen
Extras: Brötchenservice; schöner Garten mit Liegewiese, Fahrradverleih, Parkplätze; Hausprospekt

Ferienwohnungen Haus Richts ***
Horn-Bad Meinberg
Fon 05234 9216, Fax 203752
heidrun.richts@t-online.de
www.hausrichtsferienwohnungen.de

Anz. FeWo Typ/ Sanitär/ Ausstattung	Preis pro Einheit pro Woche in EUR ab		
	2	3	4
B 2 / H, I / TV	336,00	378,00	420,00
	1	2	3
G 1 / H / TV	126,00	196,00	—

ganzjährig geöffnet, Preise inkl. Handtücher und Bettwäsche
Aufschlag für Endreinigung

FW **Ferienwohnung Silbermann *****



Lage: Ruhig und zentral in sonniger Südhanglage im Kurgebiet „West“, Einkaufsgelegenheit in der Nähe, kurparknah
Ambiente: Gemütlich eingerichtete Wohnung mit separatem Eingang; separater Wohnraum mit voll ausgestatteter Küchenzeile inklusive Spülmaschine
Extras: Parkplatz, eigene Terrasse mit Garten-

möbeln, Internetzugang
Ferienwohnung Silbermann ***
Horn-Bad Meinberg
Fon 05234 99544, Fax 98414
ulrike.silbermann@web.de
www.fewo-silbermann.de

Anz. FeWo Typ/ Sanitär/ Ausstattung	Preis pro Einheit pro Tag in EUR ab		
	1	2	3
F 1 / H / R, T	—	39,00	45,00

Preise inkl. Wäsche und Endreinigung, Zuschlag bei Buchung unter 3 Tagen; ganzjährig geöffnet: Frühbucherrabatt und Nebensaisonerausschluss

FW **Ferienwohnung Angermann**



Lage: Ruhig in Ortsmitte, ca. 800 m zu den Externsteinen; idealer Ausgangspunkt für Radfahren, Wanderungen und Nordic Walking (am Hermannsweg)
Ambiente: Komfortable Ferienwohnung über zwei Etagen (ca. 100 qm), separater Eingang, Küche, Wohn- und Esszimmer, Schlafzimmer, „Relax-Raum“, Dusche/WC, Bad mit Wanne,

Gäste-WC, Kabel-TV Radio, vorwiegend Holzdielen und Fliesen
Extras: Sauna (Infrarot), Wanderstöcke, Terrasse mit Grillmöglichkeit und Tischtennisplatte, Nichtraucherhaus; An- und Abreise nach Absprache; Haustiere auf Anfrage
Ferienwohnung Angermann
Horn-Bad Meinberg

Anz. FeWo Typ/ Sanitär/ Ausstattung	Preis pro Einheit pro Woche in EUR ab		
	315,00		
A / Y / TV, R	315,00		

OT Holzhausen-Externsteine
Fon 05234 4567, Fax 820332
marita.angermann@t-online.de
www.fewo-externsteine.de

FW **Ferienwohnung Böke**



Lage: Sehr ruhig, im Silberbachtal, auf 23000 qm Fläche, direkt am Wald, am Fuße der Velmersstot (468 m) und 700 m vom Waldhotel Silbermühle entfernt, 4 km zu den Externsteinen
Ambiente: Sonnige und großzügige Wohnung: Wohnraum mit Essecke, separate, komplette Küche, 2 Schlafzimmer, Dusche/Bad/WC und Gäste-WC, Laminatboden

Extras: Balkon, SAT-TV, Fahrradverleih, Grillplatz, Parkplatz, keine Haustiere, Nichtraucherhaus
Ferienwohnung Böke
Horn-Bad Meinberg, OT Leopoldstal
Fon 05234 3945, Mobil 0175 6847715
info@ferienwohnung-boeke.de
www.ferienwohnung-boeke.de

Anz. FeWo Typ/ Sanitär/ Ausstattung	Preis pro Einheit pro Tag in EUR ab		
	40,00		
A 1 / Y / I / TV	40,00		

weitere Person + 10,00 EUR, max. 5 Personen
Zuschlag für < 4 Übernachtungen

FW **Ferienwohnung Faber**



Lage: Ruhig gelegen in dem Ortsteil Bellenberg der Stadt Horn-Bad Meinberg, Nähe Silbermühle, Externsteine
Ambiente: Ferne für 1 bis 3 Personen mit separatem, ebenerdigen Eingang, mit Dusche/WC, SAT-TV/DVD, Radio, Schlafzimmer mit Doppelbett, Wohnzimmer mit Küchenzeile und Schlafsofa, eigener Terrasse mit Grillmöglichkeit

Extras: Geschirrspüler, Fußbodenheizung im Bad, Handtuchwärmer, eigener Parkplatz direkt vor der Wohnung, W-LAN
Ferienwohnung Faber
Horn-Bad Meinberg, OT Bellenberg
Fon 05234 203834, Mobil 0171 5139004

Anz. FeWo Typ/ Sanitär/ Ausstattung	Preis pro Einheit pro Woche in EUR ab		
	1	2	3
E / H / TV, R	282,00	303,00	324,00

Die Preise beziehen sich auf die Anzahl von Personen.

ferienwohnung-faber@web.de
www.fewo-faber.de

FW Ferienwohnung Haus Talblick



Lage: In ruhiger Umgebung, nur 500 m unterhalb des Eggekamm Wanderweges und 200 m bis zum Wald; 4,5 km bis zum Bahnhof Altenbeken; gute Aussicht, viele Ausflugsziele in der Nähe
Ambiente: Neue, renovierte Ferienwohnung für 2 bis 4 Personen; Zimmergröße: 22 qm, zzgl. Flur und Bad, plus 1 Schlafzimmer

Extras: Der große Garten steht den Gästen zur Verfügung. Außerdem: kostenlose Nutzung von 2 Fahrrädern und 2 Kinderfahrrädern; Grillmöglichkeit

**Ferienwohnung Haus Talblick
 Horn-Bad Meinberg, OT Kempen
 Fon 05255 6418**

Anz. FeWo Typ/ Sanitär/ Ausstattung	Preis pro Einheit pro Tag in EUR ab		
F 2 / H / TV	30,00	30,00	30,00
Zuschlag für < als 3 Übernachtungen			

**annetteschaefers@gmx.de
 www.ferienwohnungtalblick.de**

FW Gästehaus Heumann



Lage: Ruhige Lage (Sackgasse), Thermal-Mineral-Bad und Stadtpark in der Nähe
Ambiente: Komfort-Ferienwohnung ab 1 Person für angenehme Kur- und Urlaubstage: Wohnraum und Schlafraum, Küche oder Appartement-Küche, 1-Personen-Studio
Extras: Südbalkone mit Balkonsesseln und Sonnenschirmen, Bandscheiben-Matratzen,

Mikrowelle, Föhn, Bügeleisen, Parkplätze, Garage, Liegewiese, Außenrolladen, Heimtrainer; Tiere auf Anfrage

**Gästehaus Heumann
 Horn-Bad Meinberg
 Fon 05234 98808, Mobil 0170 5264809
 ferienwohnungen-heumann@gmx.de**

Anz. FeWo Typ/ Sanitär/ Ausstattung	Preis pro Einheit pro Tag in EUR ab		
C 1 / Y / TV	—	40,00	—
E 1 / H / TV	—	35,00	—
G 1 / H / TV	22,00	—	—

Preise inkl. Nebenkosten, Endreinigung, Handtücher und Bettwäsche

FW Ferienwohnungen Kemper



Lage: Ruhig und zentral, idealer Ausgangspunkt für Wanderungen

Ambiente: Kindergerechte und familienfreundliche Nichtraucherferienwohnungen: separater Wohnraum bzw. kombinierter Wohn-/Schlafraum, separate Küche

Extras: Wassertretbecken, Parkplatz, Garten, Terrasse, Grillplatz, Kinderspielplatz, Haustiere auf Anfrage

**Ferienwohnungen Kemper
 Horn-Bad Meinberg, OT Bellenberg
 Fon 05234 2873, Fax 05233 4776**

Anz. FeWo Typ/ Sanitär/ Ausstattung	Preis p.P./Tag in EUR ab		
B 3 / H / R, TV	33,00	36,00	39,00
D 1 / H / R, TV	28,00	31,00	34,00
E 1 / H / R, TV	25,00	28,00	31,00

ganzjährig geöffnet: Zuschlag für < als 4 UN 5,00 EUR/Tag
 Preise inkl. Nebenkosten, Endreinigung, Handtücher und Bettwäsche

FW Ferienwohnungen König



Lage: Ruhig, Kurgebiet „Nord“, direkt am Kurpark, 50 m zu den Therapie-Einrichtungen
Ambiente: Typ E: Gemütliche, komfortable DG-Whg. für 2 Pers., Wohnz., Schlafz., Küche mit Essplatz, Bad/WC, separater Eingang, breites Treppenhaus; Typ G: Helles, freundliches Appartement (1. Etage.) für 1 Pers., Wohn/Schlafz., Kochnische, DU/WC

Extras: Parkplatz, Liegewiese, Nichtraucherhaus, Hausprospekt

**Ferienwohnungen König
 Horn-Bad Meinberg
 Fon 05234 9240
 fewos-koenig@t-online.de
 www.fewos-koenig.de**

Anz. FeWo Typ/ Sanitär/ Ausstattung	Preis pro Einheit pro Tag in EUR ab		
E 1 / B / R, TV	—	39,00	—
G 1 / H / TV	27,00	—	—

ganzjährig geöffnet: Preise inkl. Nebenkosten, Endreinigung, Handtücher und Bettwäsche

FW Ferienwohnung Mook ****



Lage: Kurgebiet „West“, ruhig und zentral in Wald- und Kurparknähe gelegen

Ambiente: Doppelhaushälfte mit separatem Eingang, Wohnfläche 54 qm; Wohnzimmer mit Essecke, Schlafzimmer, voll ausgestattete Küche, Bad mit Dusche und separatem WC

Extras: Sat.-TV, DVD; Kellerraum mit Waschmaschine, Trockner und Bügeleisen; kleiner Fitnessraum mit Teppichboden im Keller; Sitzecke im Garten an der Südseite; Nichtraucherhaus

Anz. FeWo Typ/ Sanitär/ Ausstattung	Preis pro Einheit pro Tag in EUR ab		
E / H / D / TV	—	45,00	—

Preise inkl. Nebenkosten, Endreinigung, Handtücher und Bettwäsche

Ferienwohnung Mook **
 Horn-Bad Meinberg
 Fon 05234 99538
 i.mooock@gmx.de
 www.ferienhaus-mooock.de**

FW Ferienwohnung Edelgard Ziesenis



Lage: Ruhig und sonnig im Grünen; viele Möglichkeiten zum Radeln, Wandern und Entspannen

Ambiente: Gemütlich eingerichtete Wohnungen mit Balkon oder Terrasse;
 D2: Wohn-Schlafraum mit Doppelbett und Couchgarnitur sowie Schlafraum mit 2 Betten, Wohnküche;
 F1: Wohnraum mit Couchgarnitur, Essplatz und Kochnische, Schlafraum mit Betten, sep. Eingang ohne Stufen
 G1: Wohn-Schlafraum mit 1 oder 2 Betten, Koch-ecke, Essplatz

Extras: Brötchenservice, Garten, Liegewiese, Tischtennisplatte, Fahrräder, Spiele, familienfreundlich, Parkplatz, Haustiere auf Anfrage; Hausprospekt

Anz. FeWo Typ/ Sanitär/ Ausstattung	Preis pro Einheit pro Woche in EUR ab		
D 2 / H / TV, R	—	259,00	294,00
F 1 / H / TV, R	—	196,00	210,00
G 1 / B / TV, R	112,00	147,00	—

Die Preise beziehen sich auf die Anzahl von Personen.
 D2: 35,00 EUR, F1: 14,00 EUR Zuschlag für jede weitere Person; Preise inkl. Endreinigung, Handtücher und Bettwäsche; ganzjährig geöffnet

**Ferienwohnungen Edelgard Ziesenis
 Horn-Bad Meinberg
 Fon 05234 9527, Fax 204186
 h.ziesenis@gmx.de
 www.urlaub-in-bad-meinberg.de**



Kalletal

abwechslungsreiche Freizeitlandschaft – ideal für Familien

Das Flüsschen Kalle ist Namensgeber für eine beschauliche Region, die im wahrsten Sinne des Wortes „in Lippe ganz oben“ liegt. Dem Wanderer, ob zu Fuß, mit dem Rad oder auch zu Pferd, erschließt sich eine abwechslungs- und walddreiche Natur. Unterwegs treffen Sie auf plätschernde Bachläufe, versteckte Teiche und die imposante Weser. Abwechslungsreich prägt das Wasser die Freizeitmöglichkeiten des Kalletals. Weitere lohnende Ziele sind u. a. Wasser- und Windmühlen, das Weserrenaissance-Schloss Varenholz und das Wald- und Forstmuseum Heidelbeck.



Tourist-Information Kalletal
Verkehrsbüro Corves Mühle

Küsterweg 2
32689 Kalletal-Hohenhausen
Fon 05264 1495
Fax 05264 65122

info@kalletal.de
www.kalletal.de

FW Ferienwohnung Elfenhain



Lage: Ruhige, zentrale Lage – in der Nähe: Freibad, Tennisanlagen, Einkaufsmöglichkeiten, Bäcker, Café, Zeitschriften und Banken; nah der Weserstädte Rinteln/Hamel sowie der Alten Hansestadt Lemgo; ideal zum Radfahren und Wandern; 5 Auto-Minuten zum Reiterhof

Ambiente: Komfortable, helle, barrierefreie Parterre-FW, ca. 84 qm, mit Wintergarten, Kamin-

zimmer mit TV, komplett eingerichtete Küche, Bad mit ebenerdiger Dusche, Schlafzimmer mit Doppelbett, zusätzl. Schlafcouch für 2 Personen
Extras: Autostellplatz; auf Anfrage: Kinderbett und Haustiere

**Ferienwohnung Elfenhain
Kalletal, OT Hohenhausen**

Anz. FeWo Typ/ Sanitär/ Ausstattung	Preis pro Einheit pro Woche in EUR ab 1-4 Personen
E / H / TV, R	315,00
inklusive Bettwäsche, Hand- und Geschirrtücher	

Fon 05264 1713

► **Tip:** „Holländerwindmühle in Kalletal-Bentorf“ *Besichtigen Sie eine Windmühle im Originalzustand*

Am Ortsrand Bentorfs grüßt die einzige in Lippe betriebsfähige Windmühle weit in die Kalletaler Hügellandschaft. Im Jahre 1889 errichtete der Müller Ohsiek an dieser geeigneten Stelle seine Mühle. Nach umfangreichen Instandsetzungsmaßnahmen vermittelt die letzte gewerblich betriebene Windmühle ein anschauliches Bild des alten Müllerhandwerks.

Angebote am Tag der offenen Tür

- Besichtigung der Holländerwindmühle
- Darstellung des historischen Mahlvorgangs
- Backen im Bauhaus
- wechselndes Beiprogramm (Handwerkermarkt, Musik, usw.)
- gemütliches Beisammensein bei Kaffee, Kuchen, Schrebenbrot und Getränken

Termine und weitere Informationen

Familie Brink, Fon 05264 352, Fax 352,
brink-kalletal@t-online.de

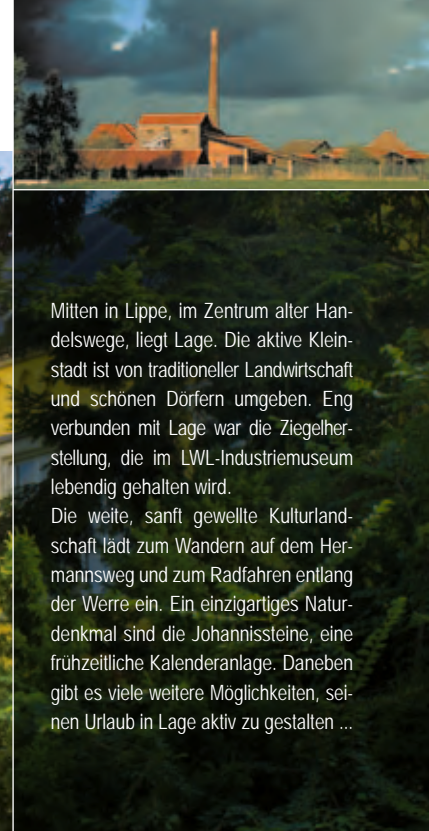
► **Infos und Buchung:**

Holländerwindmühle Kalletal-Bentorf, Windmühlenstraße 9, 32689 Kalletal, OT Bentorf,
www.museumsverein-kalletal.de



Lage

mittendrin mit viel Kultur
und Natur drumherum



Mitten in Lippe, im Zentrum alter Handelswege, liegt Lage. Die aktive Kleinstadt ist von traditioneller Landwirtschaft und schönen Dörfern umgeben. Eng verbunden mit Lage war die Ziegelherstellung, die im LWL-Industriemuseum lebendig gehalten wird.

Die weite, sanft gewellte Kulturlandschaft lädt zum Wandern auf dem Hermannsweg und zum Radfahren entlang der Werre ein. Ein einzigartiges Naturdenkmal sind die Johannessteine, eine frühzeitliche Kalenderanlage. Daneben gibt es viele weitere Möglichkeiten, seinen Urlaub in Lage aktiv zu gestalten ...

Tourist-Information Lage
Verkehrsamt Lage-Hörste

Freibadstraße 3
32791 Lage
Fon 05232 8193
Fax 05232 89531

verkehrsamt@lage.de
www.lage.de

H Hotel Garni „Alte Residenz“



Lage:
Das Hotel Garni „Alte Residenz“ liegt im Zentrum von Lage, nicht weit vom Bahnhof entfernt.

Ambiente:
Fühlen Sie sich wohl in unseren behaglich eingerichteten Zimmern. Alle Einzel- und Doppelzimmer sind mit Dusche und WC, Minibar und großen Flachbildschirm-Fernsehern ausgestattet.

Extras: Geschlossene Gesellschaften bis 40 Personen in gemütlich gestalteten Räumlichkeiten bei frisch gezapftem Bier und ausgesuchten Weinen; Langzeitaufenthalte verhandelbar

Hotel Garni „Alte Residenz“
Lage
Fon 05232 4169

Zimmer/ Sanitär/ Ausstattung	Inklusivpreis p.P./Tag in EUR		
	ÜF	HP	VP
1 E / H / T, TV	45,00	—	—
6 D / H / T, TV	35,00	—	—

info@alte-residenz.com
www.alte-residenz.com

H Hotel Heinrich-Hansen-Haus



Lage: Das Ver.di-Institut ist ein Haus mit Seminar- und Hotelbetrieb und liegt am Fuße des Teutoburger Waldes in landschaftlich wie touristisch attraktiver Umgebung.

Extras: Das Ver.di-Institut bietet ein vielseitiges Bildungs-, Freizeit- und Kulturangebot: Schwimmbad, Sauna, Biergarten und Zimmer größtenteils mit Balkon.

**Ver.di-Institut
für Bildung, Medien und Kunst**
Lage, OT Hörste
Fon 05232 9830
bst.imk@verdi.de
www.imk.verdi.de

Zimmer/ Sanitär/ Ausstattung	Inklusivpreis p.P./Tag in EUR ab		
	ÜF	HP	VP
41 E / H / T, TV	43,00	—	—
26 D / H / T, TV	33,00	—	—

Jugendgästehaus/Selbstverpflegung 22 Betten
in Mehrbettzimmern – Preis auf Anfrage

G Landhaus Ellernkrug



Lage:
Das Landhaus Ellernkrug ist verkehrsgünstig an der B 239 zwischen Lage und Detmold gelegen.

Ambiente:
Alle Zimmer verfügen über WC/Dusche, SAT-TV und Telefon.

Extras:
Wir möchten Sie mit einem guten Frühstück oder

hausgemachten Torten und Kuchen sowie gutbürgerlicher Küche verwöhnen. Auch für Feierlichkeiten jeglicher Art stehen wir gern für Sie zur Verfügung.

Landhaus Ellernkrug
Lage, OT Heiden
Fon 05232 95350

Zimmer/ Sanitär/ Ausstattung	Inklusivpreis p.P./Tag in EUR ab		
	ÜF	HP	VP
6 E / H / T, TV	39,00	—	—
6 D / H / T, TV	33,50	—	—
2 T / H / T, TV	28,00	—	—

info@landhaus-ellernkrug.de
www.landhaus-ellernkrug.de

G Gasthaus Hörster Krug



Lage:
Zentral gelegen im Ortskern des Luftkurortes Hörste

Ambiente:
Das Hotel ist seit Generationen in Familienbesitz: Es erwarten Sie eine gutbürgerliche Küche und modern eingerichtete Zimmer mit Dusche/WC und Kabel-TV.

Extras: Saal, Biergarten, Liegewiese am Haus, Parkplätze am Haus, Haustiere nach Absprache

Gasthaus Hörster Krug
Lage, OT Hörste
Fon 05232 88945

Zimmer/ Sanitär/ Ausstattung	Inklusivpreis p.P./Tag in EUR ab		
	ÜF	HP	VP
5 E / Y / TV	40,00	—	—
5 D / Y / TV	37,00	—	—

Ermäßigung bei Aufenthalt ab 2 Nächten

info@hoersterkrug.de
www.hoersterkrug.de

P **Hotelpension Haus Berkenkamp**



Lage:
In einem ruhigen, parkähnlichen Anwesen eines ehemaligen Bauernhofes liegt unsere Hotel-Pension im Teutoburger Wald.

Ambiente:
Wohnlich eingerichtete Gästezimmer mit Telefon/TV, modernen Bädern mit WC/Dusche, eigener Terrasse oder Balkon

Extras:
Gemütliches Kaminzimmer mit Bibliothek, Sauna, Wellnessbereich, eigenes Damwildgehege, Spielplatz, Ausrichtung kleiner Familienfeiern in der Nebensaison

Zimmer/ Sanitär/ Ausstattung	Inklusivpreis p.P./Tag in EUR ab		
	UF	HP	VP
10 E / H / T, TV	46,00	—	57,00
10 D / H / T, TV	38,50	—	55,00

Haus Berkenkamp
Lage, OT Hörste
Fon 05232 96100
haus-berkenkamp@t-online.de
www.haus-berkenkamp.de

FW **Ferienwohnung „Ahorn“**



Lage: Im Zentrum von Lage, Nähe City-Center und Marktplatz
Ambiente: Die neu renovierte 60 qm-Altbaubehausung befindet sich in der 1. Etage und verfügt über ein separates Schlafzimmer mit Doppelbett. Zudem gibt es ein Schlafsofa für 2 Personen im Wohnzimmer und eine moderne, vollausgestattete Küche.

Extras: Gartennutzung möglich, SAT-TV, DVD

Ferienwohnung „Ahorn“
Lage
Fon 0171 4047771
heike.liebrecht@live.de
www.liebrechtvermietung.de

Anz. FeWo Typ/ Sanitär/ Ausstattung	Preis pro Einheit pro Woche in EUR ab
D 1 / I / TV, R	2-4 280,00
buchbar ab 3 Tage	

FW **Ferienwohnung „Baxhof“**



Lage: Zentral gelegen im Ortskern des Luftkurortes Hörste
Ambiente: Neu ausgebaut in einem 250 Jahre alten, frisch renovierten Fachwerkhause. Die zweigeschossige, ca. 60 qm große Wohnung für 2 bis 6 Personen bietet Wohnküche, Badezimmer, Flur und 2 Schlafräume.

Extras: Waschmaschine, Trockner, Kabel-TV, Audioanlage, Gartennutzung

Ferienwohnung „Baxhof“
Lage, OT Hörste
Fon 05232 87405

Anz. FeWo Typ/ Sanitär/ Ausstattung	Preis pro Einheit pro Woche in EUR ab
D 1 / B / R, TV	2-6 300,00
Die Preise beziehen sich auf die Anzahl der Personen; inkl. Nebenkosten; ganzjährig geöffnet	

piere@web.de
www.baxhof.de

FW **Gästeeapartments Haus Sternberg**



Lage: Südhang, angrenzend an den Waldkurpark Hörste und nahe des beheizten Freibades
Ambiente: 5 Gästeeapartments und 1 Ferienwohnung, ausgestattet mit je 2 Betten, Bad und Küche/Küchenzeile, entweder mit Balkon oder Südterrasse

Extras: Auch Frühstück möglich, langfristige Vermietung zu Sonderpreisen

Gästeeapartments Haus Sternberg
Lage, OT Hörste
Fon 05232 88682
info@haus-sternberg.de
www.haus-sternberg.de

Anz. FeWo Typ/ Sanitär/ Ausstattung	Preis pro Einheit pro Woche in EUR ab
5 G / B / K.A.	2 280,00
1 F / B / K.A.	340,00
Die Preise beziehen sich auf die Anzahl der Personen; inkl. Nebenkosten; ganzjährig geöffnet Preise Pension: 2 Personen ab 40,00 EUR pro Nacht	

FH **Bungalow-Ferienanlage „Hörster Horst“**



Lage: Ruhig und in direkter Waldnähe; im Luftkurort Hörste gelegen

Ambiente: Die Ferienanlage besteht aus 7 Einzelbungalows; Ferienhäuser für 2, 4 oder 6 Personen; alle Häuser mit Küche, TV, Mikrowelle

Extras: Terrassen in Südlage, Garten, Grillmöglichkeit, kleiner Minigolfplatz

Bungalow-Ferienanlage „Hörster Horst“
Lage, OT Hörste
Fon 05232 8130
info@hoerster-horst.de
www.hoerster-horst.de

Anz. FeWo Typ/ Sanitär/ Ausstattung	Preis pro Einheit pro Woche in EUR ab
C 2 / H / TV	2-4 495,00
F 1 / H / TV	310,00
Die Preise beziehen sich auf die Anzahl der Personen; inkl. Energiekosten; Tagespreise auf Anfrage	

FW **Ferienwohnung „Stina“**



Lage: Verkehrsberuhigte Innenstadtlage

Ambiente: 50 qm-Nichtraucher-Ferienwohnung mit 1-2 Schlafräumen für max. 4 Personen; neben einem Wohn-Ess-Gemeinschaftsraum verfügt die Wohnung noch über eine Teeküche mit Mikrowelle, Spüle und Geschirr und einem kleinen Duschbad / WC.

Extras: W-LAN Anschluss, Parkplatz; Hunde nach Absprache

Ferienwohnung „Stina“
Lage
Fon 05232 9808829
Mobil 0173 7424629
regina.monczynski@googlemail.com

Anz. FeWo Typ/ Sanitär/ Ausstattung	Preis pro Einheit pro Woche in EUR ab
E 2 / H / TV	1-4 275,00
Bei Nutzung von nur 1 Schlafräum und Wohnzimmer 220,00 pro Woche inkl. Endreinigung, Bettwäsche und Handtüchern	

FH **Ferientorf „Iutspann hiddentrup“**



Lage: Ruhige Lage im Luftkurort Hörste am Rande des Naturparks Teutoburger Wald/Eggegebirge

Ambiente: Ausspannen in behaglichen Blockhäusern auf historischem Gutshof, 11 Blockhäuser für 2 bis 6 Personen

Extras: Auf Wunsch auch Hotelservice

Ferientorf „Iutspann hiddentrup“
Lage, OT Hörste
Fon 05232 87008
iutspann@hiddentrup.de
www.urlaub-hiddentrup.de

Anz. FeWo Typ/ Sanitär/ Ausstattung	Preis pro Einheit pro Woche in EUR ab			
	1-2	2-4	3-4	4-5
Typ I	—	301,00	—	—
Typ II	—	—	392,00	—
Typ III	171,50	—	—	—
Typ IV	—	—	—	476,00
Die Preise beziehen sich auf die Anzahl der Personen und auf einen Aufenthalt von mind. 5 Tagen, zzgl. Energiekosten/Endreinigung.				



Lemgo

lebendige Hansestadt
mit über 800 Jahren
Geschichte

Hanse, Hexen und Handballer haben diese Stadt geprägt. Nicht nur die aufwändige Baukunst der Weserrenaissance, auch das muntere Treiben rund um den Marktplatz und eine der besten Vereins-Handballmannschaften der Welt vergrößern ständig die Fangemeinde dieser über 800 Jahre alten Hansestadt. Lemgo bietet zu jeder Jahreszeit ein buntes Programm: das Outdoor-Kulturereignis der „Sommertreff“, jahreszeitliche Stadtfeste, wie das Strohsammel-fest, die Lemgoer Eiswelt oder im Dezember das Highlight in Lemgo: „Kläschen“, ein großes Volksfest mit Kirmes!

Tourist-Information Lemgo
Lemgo-Information

Kramerstraße 1
32657 Lemgo
Fon 05261 98870
Fax 05261 988728

info@lemgo-marketing.de
www.lemgo.de

H Hotel an der Ilse ***



Lage: Ortsteil Matorf, 4 km bis Lemgo, im Herzen von Lippe zwischen Teutoburger Wald und Weserbergland
Ambiente: Als Familienbetrieb bieten wir Ihnen den Komfort eines 3 Sterne-Hotels für Erholungssuchende und Tagungsgäste. Helle und in warmen Tönen eingerichtete Zimmer laden zum Wohlfühlen ein – alle mit DU/WC, Farb-TV, Telefon,

W-LAN, Balkon; außerdem: Restaurant, Biergarten, Liegewiesen, Park, Sauna, Schwimmbad, Infrarotkabine, 3 Tagungsräume, Kegelbahn, Fahrstuhl
Extras: Fahrrad- und Wanderangebote, Fahrradverleih, Lunchpakete

Zimmer/ Sanitär/ Ausstattung	Inklusivpreis p.P./Tag in EUR ab		
	UF	HP	VP
E / H / TV, T	59,00	76,00	—
D / H / TV, T	44,50	61,50	—

Hotel an der Ilse *, Lemgo, OT Matorf**
Fon 05266 8090, Fax 8099

info@hotel-an-der-ilse.de
www.hotel-an-der-ilse.de

► **Tipp: „Museum Junkerhaus Lemgo“**
Besichtigung eines einmaligen Gesamtkunstwerkes

Das Junkerhaus ist eine Schöpfung des Künstlers Karl Junker (1850-1912). Es handelt sich um einen zweigeschossigen Fachwerkbau mit Backsteinsockel und quadratischem Grundriss. Sein ungewöhnliches Aussehen erhält das Haus durch die reich geschnitzte Bauornamentik. Wie im Bereich der Fassade dominiert das Holz auch in der Einrichtung der Räume. Alle Wände und Decken, mit Ausnahme der bemalten Herd- und Ofenrückwände, sind mit Holz verkleidet. Verschiedene Räume und das Treppenhaus weisen darüber hinaus Wand- und Deckengemälde auf. Das Museum hinter dem Junkerhaus zeigt Gemälde, Skulpturen, Möbel und Architektur von Karl Junker.

Öffnungszeiten

1. April bis 31. Oktober
Dienstag bis Sonntag
von 10.00 bis 17.00 Uhr

1. November bis 31. März
Samstag bis Sonntag
von 11.00 bis 18.00 Uhr

► **Infos:** Museum Junkerhaus Lemgo
Hamelner Straße 36, 32657 Lemgo
Fon 05261 667695, www.junkerhaus.de





Zwischen Teutoburger Wald und Weserbergland liegt die kleine Stadt Lügde in direkter Nachbarschaft zum niedersächsischen Staatsbad Pyrmont. Die Fachwerkstadt mit ihren verträumten Gassen am Flüsschen „Emmer“ ist eine uralte Siedlung. Schon der Name des Ortes weist in seiner zuerst überlieferten Form Lühidi und Lühith in die graue Vorzeit. Kilianskirche, Wallanlage, Wehrtürme und Stadtmauer, Osterräderlauf und Heimatmuseum – Geschichte und Traditionen sind hier allgegenwärtig. Ein einzigartiges Naturerlebnis bietet der Panoramablick vom 496 m hohen Kötterberg, der höchsten Erhebung in Lippe.

Lügde Marketing e. V.
Tourist-Information

Am Markt 1
32676 Lügde
Fon 05281 770870
Fax 05281 9899870

touristinfo@luegde.de
www.hallo-luegde.de



Lügde

Stadt des Osterräderlaufs mit uralter Historie

H Hotel Sonnenhof ***



Lage: Zwischen Lügde und Bad Pyrmont gelegen; freistehend in Hanglage am ruhigen Ortsrand von Lügde

Ambiente: 41 Betten, mit Rezeption, Café/Restaurant, Garten mit Terrasse, Konferenzraum, Kamin, TV-Raum, W-LAN, Nichtraucher-Zimmer, komfortable Zimmer mit Dusche/WC, Terrasse/Balkon, Telefon, TV, Sitzecke, Fön, Zimmersafe,

Zustellbett möglich

Extras: Wellnessbehandlung, Sauna, Massagen, Fahrrad- und E-Bike-Verleih, Kegelbahn, Golf, Wanderungen, Ermäßigungen für Hotelgäste: Golfen und Therme

Hotel Sonnenhof ***

Lügde

Fon 05281 98030 und Fax 980360

Zimmer/ Sanitär/ Ausstattung	Inklusivpreis p.P./Tag in EUR ab		
	ÜF	HP	VP
3 E / H / T, TV	45,00	60,00	74,00
19 D / H / T, TV	35,00	50,00	64,00

Kinderzustellbett auf Anfrage

info@hotelsonnenhof.com

www.hotelsonnenhof.com

H FW Hotel Westfälischer Hof



Lage: Im Zentrum, nahe der historischen Altstadt

Ambiente: 36 Betten, Rezeption, Bistro/Restaurant, Terrasse zum Grillen, Aufenthalts- und Konferenzraum, TV-Raum/-Ecke, Nichtraucher-Zimmer, Hotelseafe; gemütliche Zimmer mit Dusche/WC, Telefon, TV, Sitzecke, Zustellbett

Extras: Kegelbahn, Tischtennis, Fahrrad-Verleih, 1 Ferienwohnung im Haus vorhanden

Hotel Westfälischer Hof

Lügde

Fon 05281 98960, Fax 7237

westfaelischerhof-luegde@web.de

www.westfaelischerhof-luegde.de

Zimmer/ Sanitär/ Ausstattung	Inklusivpreis p.P./Tag in EUR ab		
	ÜF	HP	VP
3 E / H / T, TV	40,00	45,00	52,00
12 D / H / T, TV	35,00	40,00	47,00
3 T / H / T, TV	30,00	40,00	46,00

Aufbettungszuschlag: 15,00 EUR

Anz. FeWo Typ/ Sanitär/ Ausstattung	Preis pro Einheit pro Woche in EUR ab
1 C 2 / H / T, TV	2-4 350,00

P Pension Haus Waldblick



Lage: Zentral gelegen nur 5 Minuten von der Altstadt entfernt, direkt am Wander- und Fahrradweg

Ambiente: Zimmer größtenteils mit Balkon, Zustellbett möglich, parkähnlicher Garten mit Liegewiese, Frühstücks- und Aufenthaltsraum

Extras: W-LAN, Wintergarten, Fahrradverleih, kostenloser Parkplatz am Haus; Pauschalangebote für Malkurse und Gedächtnistraining; Haustiere nach Absprache

Haus Waldblick

Lügde

Fon 05281 968881, Fax 968882

Zimmer/ Sanitär/ Ausstattung	Inklusivpreis p.P./Tag in EUR ab
	ÜF
1 Z / H / TV	28,00
6 D / H / TV	25,00

Zimmer auch für Nichtraucher

waldblickluegde@t-online.de

www.waldblick-luegde.de

FW

Ferienwohnung Café Ponderosa

**Lage:**

Urlaub in der ruhigen Umgebung der Osteräderstadt, ca. 800 m bis zum Stadtkern

Ambiente:

120 qm-Ferienwohnung, sehr großzügige und moderne Küche mit einladendem Sitzraum, Wohnzimmer mit SAT-TV, 2 Schlafzimmer, Dusche/WC,

Zustellbett möglich

Extras: Idyllisch-ruhig am Waldesrand gelegene Terrasse, Kinderspielplatz und Tier-Kuschelwiese

Ferienwohnung Café Ponderosa

Lügde

Fon 05281 78111

Anz. FeWo Typ/
Sanitär/
Ausstattung
A / H / TV

Preis pro Einheit
pro Woche in EUR ab
1 - 5
315,00

info@cafe-ponderosa.de
www.cafe-ponderosa.de





Oerlinghausen

grüne Bergstadt am Tönsberg

Die sehenswerte Altstadt von Oerlinghausen mit wertvollen Bürgerhäusern, den Bruchsteinmauern, versteckten Treppen, malerischen Gassen und die unvergleichlichen Ein- und Ausblicke machen einen Besuch unvergesslich. Archäologie zum Anfassen ermöglicht das Archäologische Freilichtmuseum, das in einem Waldgebiet liegt und u. a. Führungen, vielfältige museumspädagogische Programme sowie viele Sonderveranstaltungen und Seminare offeriert. Oder gehen Sie doch einfach mal in die Luft – beste Aufstiegschancen bietet der Segelflugplatz Oerlinghausen, der größte Europas.

Tourist-Information Oerlinghausen
Stadt Oerlinghausen

Rathausplatz 1
32813 Oerlinghausen
Fon 05202 49312
Fax 05202 49393

info@oerlinghausen.de
www.oerlinghausen.de



H Hotel Mügge am Iberg ***



Lage: Eingefasst in ein Seitental des Teutoburger Waldes liegt unser Haus an der Sonnenseite des Ibergs – fernab vom Straßenlärm – in Oerlinghausen/Währentrop. Die Nähe zu den Autobahnen A2 und A33 ermöglicht dennoch eine unkomplizierte An- und Weiterreise. Sie erreichen innerhalb weniger Autominuten die hiesigen Sehenswürdigkeiten und Städte.

Ambiente: Gemütlich und familiär geführtes Drei-Sterne Komfort-Hotel: Wir verbinden hier Tradition mit Moderne und dezenten Service mit herzlicher Gastfreundschaft. Dies spiegelt sich auch in unserer Küche wieder: klassische Gerichte werden mit Raffinesse und Liebe zum Detail zubereitet, wobei vorzugsweise regionale Zutaten verwendet werden.

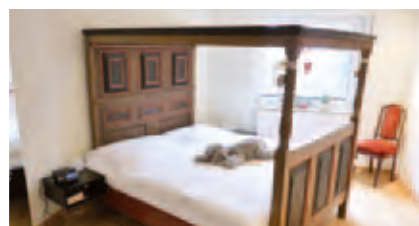
Zimmer/ Sanitär/ Ausstattung	Inklusivpreis p.P./Tag in EUR ab		
	UF	HP	VP
E	65,00	—	—
D	45,00	—	—
A*	95,00	—	—
A	100,00	—	—

* Juniorsuite

Extras: Sehenswerter Wasserpark gegenüber dem Hotel; großzügige Sonnenterrasse mit Panoramablick

Hotel Mügge am Iberg ***
Oerlinghausen, OT Währentrop
Fon 05202 3599, Fax 9146100
info@hotel-muegge.de
www.hotel-muegge.de

FW Ferienwohnung Zu Gast bei Freunden daheim!



Lage: In ruhiger Lage – im Stadtkern der Bergstadt Oerlinghausen im Teutoburgerwald, in der Mitte zwischen Detmold und Bielefeld auf dem Hermannsweg

Ambiente: Schöne, gepflegte Nichtraucher-Wohnung auf 2 Ebenen mit Terrasse bis 4 Personen: Die gemütliche 77 qm-Ferienwohnung ist nicht nur Ausgangspunkt für viele Sehenswürdigkeiten und Freizeiteinrichtungen in Ostwestfalen-Lippe, sondern auch für Wanderungen (z. B. Hermannsweg) und Fahrradwandern (z. B. Emsradweg); großes Wohnzimmer mit Schlafsofa, TV, Musikanlage, Essbereich und komplett ausgestatteter Einbauküche mit Spülmaschine, Gäste-WC, Schlafzimmer mit Himmelbett, Badezimmer mit Dusche, Wanne, WC und Waschbecken

Anz. FeWo Typ/ Sanitär/ Ausstattung	Preis pro Einheit pro Woche in EUR ab	
	1	2
B1 // TV, R	280,00	336,00

Extras: Bett-/Bad-Küchenwäsche, Frühstücksservice, Wäscheservice, Gepäcktransfer etc. möglich; Hund auf Anfrage, Wochen- oder Monatspauschalen (zusätzliche Reinigung 35,00 EUR)

Ferienwohnung
Zu Gast bei Freunden daheim!
Oerlinghausen
Fon 05202 158257, Fax 158250
gudrun@m-seidelmann.de
www.bei-freunden-daheim.de

Schieder-Schwalenberg

Kultur- und Freizeitpaß in malerischer Landschaft erleben



Umgeben von einer walddreichen Hügellandschaft können Sie in der Maler- und Trachtenstadt Schwalenberg mit ihren vielen Fachwerkhäusern den Hauch des Mittelalters spüren. Kunst und Kultur haben in Schwalenberg eine lange Tradition. Den benachbarten Kneippkurort Schieder haben vor mehr als 300 Jahren die lippischen Regenten zu ihrer Sommerresidenz auserkoren. Das Schloss mit dem Barockgarten und Park zeugt noch heute von adeliger Lebenskultur. Freizeiterlebnis pur bietet Ihnen das Freizeitzentrum SchiederSee, das mit 90 ha Wasserfläche über den größten aufgestauten Binnensee unserer Region verfügt.

Tourist-Information Schieder-Schwalenberg
Historisches Rathaus, Büro Schwalenberg

Marktstraße 7
32816 Schieder-Schwalenberg
Fon 05284 94373794
Fax 05284 94373795

tourismus@schieder-schwalenberg.de
www.schieder-schwalenberg.de

Gäste- und Bürgerinformation
Büro Schieder, Bürger- u. Rathaus

Domäne 3
32816 Schieder-Schwalenberg
Fon 05282 60171
Fax 05282 60135

tourismus@schieder-schwalenberg.de
www.schieder-schwalenberg.de

H Hotel Landhaus Schieder ***



Lage: Am Ortseingang von Schieder, mitten im Grünen liegt das Landhaus direkt am Schlosspark.
Ambiente: Das alte Herrenhaus wurde 1990 liebevoll zu einem 50-Betten-Hotel mit 2 Restaurants und kleinem Wellnessbereich ausgebaut. Die gute Küche ist überregional bekannt und stützt sich auf heimische Produkte, die mit leicht internationalem Einschlag zubereitet werden.

Die wunderschöne Terrasse sucht ihresgleichen.
Extras: Wochenend-Pauschalen z. B. Kochschule oder Kuschel-Wochenende; heimisches Wild direkt vom Jäger, Emmerwiesenlamm

Hotel Landhaus Schieder ***
Schieder-Schwalenberg, OT Schieder
Fon 05282 9809-0, Fax 980949

Zimmer/ Sanitär/ Ausstattung	Inklusivpreis p.P./Tag in EUR ab		
	UF	HP	VP
2 E / H / TV, T, R, M	74,00	90,00	102,00
16 D / H / TV, T, R, M	57,00	73,00	85,00
5 A / C - D / TV, T, R, M	68,00	84,00	96,00

info@landhaus-schieder.de
www.landhaus-schieder.de

P Pension Haus „Drei Tannen“ ***



Lage: Mitten zwischen Teutoburger Wald und Weserbergland liegt unser mehrfach mit Gold-Preisen ausgezeichnetes Haus „Drei Tannen“; ruhig und abseits von lärmenden Autostraßen im Lipperland. Für Wanderfreunde ein idealer Ausgangspunkt rund um den Emmerstausee bis hin zur Künstler- und Malerstadt Schwalenberg.

Ambiente: Alle Zimmer mit einer Sitzgruppe, Schreibtisch, SAT-TV, Radio, Kosmetikspiegel, Fön, Dusche, WC

Extras: Minibar auf der Etage, kleine Teeküche im EG, Crosstrainer im UG, hauseigene Sauna

Zimmer/ Sanitär/ Ausstattung	Inklusivpreis p.P./Tag in EUR	
	UF	HP
4 E / H / TV, R	44,00	—
3 D / H / TV, R	39,00	—

Inkl. Frühstücksbuffet: Messezuschlag: 5,00 € p./P.
Bettwäsche und Endreinigung sind im Preis enthalten.



Pension Haus „Drei Tannen“ ***
Schieder-Schwalenberg, OT Siekholz
Fon 05282 8222, Fax 969483
info@haus-drei-tannen.de
www.haus-drei-tannen.de

H Hotel Restaurant Berggarten



Lage: Zentral in der romantischen Altstadt von Schwalenberg gelegen
Ambiente: Schon 1463 urkundlich erwähnt, bietet das Haus unseren Gästen ein rustikales Ambiente. Gemütliche Gästezimmer mit Dusche/WC, z.T. TV und ein reichhaltiges Frühstück machen den Urlaub bei uns angenehm.
Extras: Auf Wunsch auch Halb- und Vollpension;

attraktive Arrangements für Ihren Kurzurlaub

Hotel-Restaurant Berggarten
Schieder-Schwalenberg, OT Schwalenberg
Fon 05284 99898, Fax 99899

Zimmer/ Sanitär/ Ausstattung	Inklusivpreis p.P./Tag in EUR ab		
	UF	HP	VP
3 E / H / TV, R	44,00	—	—
3 D / H / R	40,00	—	—

info@gasthof-berggarten.de
www.gasthof-berggarten.de

H Hotel Fischanger



Lage: Idyllische Lage, 300 m vom SchiederSee entfernt
Ambiente: 1814 als Waldhaus gebaut und als Zollhaus genutzt, wird der Fischanger seit 1883 als Gasthaus mit Sommerfrische und später als Hotel-Restaurant von der Familie Mittelgöker betrieben: stilvoll eingerichtetes Haus mit erstklassiger, feinkörperlicher Küche und erlesenen

Weinen; Biergarten, Sauna und Fahrrad-Verleih im Haus
Extras: Lebendfrische Forellen, Spezialität: Wildgerichte

Zimmer/ Sanitär/ Ausstattung	Inklusivpreis p.P./Tag in EUR ab		
	ÜF	HP	VP
4 E / H / R, T, TV	40,00	50,00	—
14 D / H / R, T, TV	35,00	45,00	—

Hotel Fischanger
 Schieder-Schwalenberg, OT Schieder
 Fon 05282 237, Fax 6211

hotel-fischanger@t-online.de
 www.fischanger.de

P FH Pension und Ferienhaus Klusmann



Lage: Am Ortseingang von Schwalenberg, Richtung Schieder, gelegen
Ambiente: Gemütliches Bauernhaus: zeitgemäße Zimmer mit Dusche/WC, SAT-TV, reichhaltiges Frühstück, selbstgemachte Marmeladen, Hausmacherwurst, selbstgebackene Torten und Kuchen, echter lippischer Pickert, feine Café-Spezialitäten im Blaudruckcafé

Extras: Großer Bauerngarten mit Südterrasse und Blick auf Pferdeweiden; zusätzliches Ferienhaus im Bauerngarten für 2 bis 4 Personen

Zimmer/ Sanitär/ Ausstattung	Inklusivpreis p.P./Tag in EUR ab		
	ÜF	HP	VP
E	34,00-40,00	—	—
D	32,00-35,00	—	—
Ferienhaus (ab 3 Tagen)	40,00-60,00	—	—

Pension und Ferienhaus Klusmann
 Schieder-Schwalenberg, OT Schwalenberg
 Fon 05284 5183

info@landhaus-klusmann.de
 www.landhaus-klusmann.de

H Hotel Römerschanze



Lage: Im Ortskern, direkt am Wald und Naturschutzgebiet

Ambiente: Wohlfühlen in familiärer Atmosphäre, gemütlich eingerichtete Hotelzimmer mit SAT-TV, teilweise Balkon zum Garten und Wald, gutbürgerliche „lippische“ Küche, Kegelbahn, Gartenterrasse, Gaststube

Extras: Lippisches Frühstücksbuffet, Pauschalangebote für Seniorengruppen, Wandergruppen mit Programm

Zimmer/ Sanitär/ Ausstattung	Inklusivpreis p.P./Tag in EUR ab		
	ÜF	HP	VP
8 E / H / TV	35,00	42,00	47,00
12 D / H / TV	33,00	40,00	45,00

Hotel Römerschanze
 Schieder-Schwalenberg, OT Schieder
 Fon 05282 248, Fax 969784
 hotelroemerschanze@t-online.de
 www.hotelroemerschanze.de

FH FW Ferienhaus/-wohnung Magdalenenquelle ****



Lage: Unterhalb der Burg, im Kern der historischen Altstadt in verkehrsberuhigter Wohnlage

Ambiente: Sie genießen auf Anhieb die angenehme Geborgenheit der 2 komfortablen 4 Sterne-Ferienwohnungen, 95 qm und 120 qm, die sich auch für einen längeren Aufenthalt anbieten.

Extras: Außergewöhnlicher Wellnessbereich mit Infrarot- und Dampfsauna, Massagewanne und Solarium sind im Ferienhaus nutzbar; großer Südbalkon; 2,20 m-langes Doppelbett – auch für große Menschen Erholung pur.
 Ein Parkplatz und abschließbarer Fahrradbereich sind vorhanden.

Anz. FeWo Typ/ Sanitär/ Ausstattung	Preis pro Einheit pro Woche in EUR bis 2 Personen		
A 2 / H / TV, R	385,00		
A 1 / H / TV, R	385,00		

für jede weitere Person 10,00 EUR/Nacht
 Kinder bis 5 Jahre frei; von 5–10 Jahre 35,00 EUR/p.W.
 Bettwäsche und Endreinigung sind im Preis enthalten.

Wir haben das Haus als Nichtraucherhaus ausgewiesen, mit Rücksicht auf Allergiker ist das Mitbringen von Tieren nicht gestattet.

Ferienhaus/-wohnung Magdalenenquelle ****
 Schieder-Schwalenberg, OT Schieder
 Fon 01520 2424591
 info@kos-ma.de
 www.magdalenenquelle.de

FW Ferienwohnungen Rustika ****



Lage: Mitten im Herzen der historischen Altstadt, mit Blick auf die Burg

Ambiente: Unsere 3, je 100 qm großen, komfortablen FWs Rustika I, II und III bieten die besten Voraussetzungen zu einer erholsamen Zeit. Die 3 Wohnungen befinden sich in restaurierten Fachwerkhäusern unterhalb der Burg.

Extras: Natur- und Massivmöbel, Fahrräder; 2 E-Bikes zum Verleih für 10 EUR Stück/Tag nach Verfügbarkeit; Haustiere auf Anfrage

Ferienwohnungen Rustika ****
 Schieder-Schwalenberg, OT Schwalenberg
 Fon 05284 275, Fax 356

Anz. FeWo Typ/ Sanitär/ Ausstattung	Preis pro Einheit pro Woche in EUR ab		
3 A 2 / B / TV, R	350,00	406,00	462,00

jede weitere Person (bis max. 6) zzgl. 8,00 EUR

hermann.woehning@t-online.de
 www.ferienwohnung-schwalenberg.de

FW Ferienwohnung „Am Brauamt“



Lage: Stilvolle, helle Ferienwohnung direkt neben dem Schwalenberger Rathaus aus dem Jahre 1579

Ambiente: Die frisch renovierte 80 qm-Wohnung ist aufgeteilt in zwei Schlafzimmer, Wohnzimmer mit Ausziehcouch und ein Badezimmer mit einer 100-er Dusche, Badewanne und WC und einer vollausgestatteten Küche.

Extras: Übernachtung ab 2 Nächten

Ferienwohnung „Am Brauamt“
 Schieder-Schwalenberg, OT Schwalenberg
 Fon 05284 5106, Fax 94510
 frank.ehlert1@freenet.de

Anz. FeWo Typ/ Sanitär/ Ausstattung	Preis pro Einheit pro Tag in EUR ab		
B 2 / Y / TV, R	45,00	51,00	57,00

Wochenpreis 290,00 EUR

Die Preise beziehen sich auf die Anzahl der Personen.

FW Ferienwohnung „Am SchiederSee“



Lage: Ruhige Lage in der Nähe vom SchiederSee, Schlosspark, Gesundheitszentrum und Ortskern

Ambiente: 95 qm, 4 Zimmer, Küche, Bad und Balkon, für 7 Personen modern eingerichtet mit 3 Schlafzimmern, Wohnzimmer, voll eingerichtete Küche, großes Bad mit 2 Waschbecken, Badewanne und Dusche

Extras: 2 Mountainbikes warten auf Sie, Kinderhochstuhl, Babybett und Wickelaufsatz; kostenloser Parkplatz direkt am Haus

**Ferienwohnung „Am SchiederSee“
Schieder-Schwalenberg, OT Schieder
Fon 05282 1689
thomas.sabine.schmitz@gmx.de**

Anz. FeWo Typ/ Sanitär/ Ausstattung	Preis pro Einheit pro Woche in EUR ab		
A 3 / Y	266,00	336,00	441,00

Die Preise beziehen sich auf die Anzahl der Personen. Bettwäsche, Handtücher, Strom und Endreinigung sind im Preis enthalten.

www.ferienwohnung-am-schiedersee.de

FW Ferienwohnung „Bolte“



Lage: Unser Haus liegt ruhig und zentral – nur 5 Gehminuten bis zum Stausee mit großem Spielplatz, Freibad, Park, Wald und Ortszentrum.

Ambiente: 1 Schlafzimmer, 1 Wohnschlafzimmer und komplett eingerichtete Küche

Extras: Kinderbett und Hochstuhl, SAT-TV, Gartennutzung, Liegewiese am Haus, Einstellmöglichkeit für Fahrräder und Pkw

**Ferienwohnung „Bolte“
Schieder-Schwalenberg, OT Schieder
Fon 05282 8344**

Anz. FeWo Typ/ Sanitär/ Ausstattung	Preis pro Einheit pro Woche in EUR ab			
D 1 / H / TV	1 - 2	3	4	5
	231,00	280,00	329,00	378,00

Die Preise beziehen sich auf die Anzahl der Personen. Bettwäsche und Handtücher werden gestellt.

mail@fewo-bolte.de
www.fewo-bolte.de

FW Ferienwohnung Deppenmeier



Lage: Gemütliche Ferienwohnung in ruhiger Lage am Stadtrand von Schwalenberg, in der Nähe des Teutoburger Waldes

Ambiente: In der kinderfreundlichen 60 qm-Wohnung finden 4 Erwachsene mit einem Kind Platz. Neben einem Schlaf- und einem Wohnschlafzimmer verfügt die Wohnung über eine voll ausgestattete Küche. Zugang bietet der separate und ebenerdige Eingang. Zudem ist eine überdachte Terrasse und eine Raucherecke im Haus vorhanden. Haustiere auf Anfrage

Extras: Kinderbett vorhanden, Liegewiese, PKW Stellplatz

Anz. FeWo Typ/ Sanitär/ Ausstattung	Preis pro Einheit pro Tag in EUR ab
D 1 / B / KÜ / TV	1 - 2 28,00

Jede weitere Person 8 EUR/p.T.
Bettwäsche und Handtücher werden gestellt.

**Ferienwohnung Deppenmeier
Schieder-Schwalenberg, OT Schwalenberg
Fon 05284 5010**

FW Ferienwohnung Haus im Niesetal



Lage: Gemütliche Ferienwohnung in ruhiger Lage direkt am Wald; idealer Ausgangspunkt für Wanderungen und Radtouren

Ambiente: 60 qm-Wohnung: Wohnzimmer und 2 Schlafzimmer, Küchenzeile, Dusche/WC, Zentralheizung, SAT-TV

Extras: Liegewiese, Gartensitzecke, Autostellplatz, Einstellmöglichkeit für Fahrräder

**Ferienwohnung Haus im Niesetal
Schieder-Schwalenberg, OT Schieder
Fon 05282 427**

Anz. FeWo Typ/ Sanitär/ Ausstattung	Preis pro Einheit pro Woche in EUR ab
D 2 / I / TV	238,00

FW Ferienwohnung Haus Kehe



Lage: Direkt am Wald – Stausee und Schlosspark sind nur wenige Minuten entfernt

Ambiente: Im Obergeschoss des historischen Fachwerkhäuses liegt die modern ausgestattete 90 qm-Ferienwohnung. Neben drei Schlafzimmern, der voll ausgestatteten Küche und dem Bad, verfügt die Wohnung auch über ein Gäste-WC.

Extras: Balkon mit Gartenmöbeln, Grill, Spülmaschine, SAT-TV

Wir freuen uns auf ihren Besuch!

**Ferienwohnung Haus Kehe
Schieder-Schwalenberg, OT Siekholz
Fon 05282 8732**

Anz. FeWo Typ/ Sanitär/ Ausstattung	Preis pro Einheit pro Woche in EUR
A 3 / Y / TV	1-5 300,00

Preis inkl. Wäsche, Strom, Endreinigung

**Mobil 0160 92637674
www.kehe.merkst.de**

FW Ferienwohnung Haus Keuneke



Lage: Direkt am Wald liegt unsere gemütliche Ferienwohnung. Das Museum „Papiermühle Plöger“ und das Naturschutzgebiet befinden sich in unmittelbarer Nähe.

Ambiente: 70 qm-Wohnung für 5 Personen, Wohnzimmer mit digital. SAT-TV, Einbauküche mit Essgruppe, Mikrowelle, 2 Schlafzimmer, Bad mit Dusche/Wanne/WC, Flur mit Garderobe

Extras: Unseren Wintergarten genießen Sie bei jedem Wetter. Sitzecke im Garten, Carport, keine Tiere

**Ferienwohnung
Haus Keuneke
Schieder-Schwalenberg, OT Schieder
Fon 05282 8204**

Anz. FeWo Typ/ Sanitär/ Ausstattung	Preis pro Einheit pro Woche in EUR ab
C 2 / Y / TV	2 266,00

Die Preise beziehen sich auf die Anzahl der Personen; inkl. Bettwäsche, Handtücher und Fahrräder

ferienwohnung-keuneke@gmx.de
www.ferienwohnung-keuneke.de

FW Ferienwohnung Lange



Lage: Zentral im Ortsteil Schieder und doch direkt am Waldrand

Ambiente: Urlaub in einer 68 qm-Nichtraucher-Wohnung für 2 Personen mit 1 Schlafzimmer, komplett eingerichteter Küche mit zusätzl. Abstellraum, Wohnraum, Radio mit CD-Player und SAT-TV, Bad mit WC/Dusche, Flure, Wohn- und Schlafzimmer mit Laminatböden; keine Stufen in der

Wohnung, separater Eingang

Extras: Eigene Terrasse mit Gartenmöbeln und Grillmöglichkeit

**Ferienwohnung Lange
Schieder-Schwalenberg, OT Schieder
Fon 05282 8592, Mobil 0172 5232710**

Anz. FeWo Typ/ Sanitär/ Ausstattung	Preis pro Einheit pro Woche in EUR ab
D 1 / H / TV, R	2 210,00

Die Preise beziehen sich auf die Anzahl der Personen; Bettwäsche und Handtücher werden gestellt.

p.lange123@t-online.de
www.lange-schieder.homepage.t-online.de



FW Ferienwohnung Haus „Freitag“



Lage:
Gut ausgestattete Ferienwohnung in ruhiger Lage, Waldnähe (100 m)

Ambiente:
56 qm, separate Küche, Schlafzimmer, Dusche/WC, Wohnzimmer, SAT-TV

Extras: Ruhig gelegene Sonnenterrasse, Fahrrad-Unterstellplatz, Parkplatz am Haus

**Ferienwohnung Haus „Freitag“
Schieder-Schwalenberg, OT Schieder
Fon 05282 356
urlaub@romantische-ferienwohnung.de
www.romantische-ferienwohnung.de**

Anz. FeWo Typ/ Sanitär/ Ausstattung	Preis pro Einheit pro Woche in EUR ab
2	
D 1 / H / TV	245,00
Die Preise beziehen sich auf die Anzahl der Personen. 6 EUR Zuschlag für ein 3. Bett	

FW Ferienwohnung Haus Reese



Lage:
Ruhige Lage im Ortsteil ca. 200 m zum Kurpark und 300 m zum SchiederSee; Einkaufsmöglichkeiten in unmittelbarer Nähe

Ambiente:
Gemütliche Ferienwohnung, 78 qm mit 2 Schlafzimmern, Balkon und Terrasse

Extras:
Grill und Fahrräder stehen unseren Gästen zur Verfügung; auf Wunsch auch Frühstück

**Ferienwohnung Haus Reese
Schieder-Schwalenberg, OT Schieder
Fon 05282 428**

Anz. FeWo Typ/ Sanitär/ Ausstattung	Preis pro Einheit pro Woche in EUR ab
2	
B 2 / I	245,00
Die Preise beziehen sich auf die Anzahl der Personen.	

FW Ferienwohnungen Freizeitzentrum SchiederSee



Lage: Direkt am SchiederSee: Fantastico Freizeitpark, Abenteuerspielplatz, Spielsee, Rundfahrtschiff, Bootsverleih, Ponyhof, Minigolf, Restaurant, Rundwanderweg um den See in unmittelbarer Nähe.

Ambiente: 4 gepflegte FW in rustikalem Ambiente mit Blick ins Grüne, für 2 bis 8 Gäste mit Balkon oder Terrasse, großzügigen Bädern, SAT-TV,

komplett eingerichteten Küchen
Extras: Fahrrad- und Elektrobockerverleih, Waschmaschine/Trockner; viele Attraktionen für Gäste rabattiert; Service-Center für die tägliche Versorgung und täglich Brötchen; Pizzeria mit Bringdienst; Parken unmittelbar vor dem Gebäude

**Freizeitzentrum SchiederSee
Schieder-Schwalenberg, OT Schieder**

Anz. FeWo Typ/ Sanitär/ Ausstattung	Preis pro Einheit pro Woche in EUR ab
4 D, F / H / TV	224,00–386,75
Außerhalb der Saison rabattiert!	

**Fon 05282 411
schiedersee@infinityevents.de
www.schiedersee.de**

FW Ferienwohnungen Haus Schiller



Lage:
Zwei gemütliche, liebevoll eingerichtete Ferienwohnungen in ruhiger Lage, Nähe Schlosspark und Ortsmitte – 5 Minuten zum SchiederSee mit all seinen Einrichtungen

Ambiente:
1. Wohnung zum Garten: 55 qm mit separatem Eingang, geeignet bis zu 4 Personen;
2. Wohnung mit Balkon: 80 qm, 2 Schlafzimmer, geeignet bis zu 5 Personen; beide Wohnungen mit Küche, TV, WC, Dusche oder Bad

Extras:
Gartenterrasse oder Balkon, Tiere auf Anfrage

Anz. FeWo Typ/ Sanitär/ Ausstattung	Preis pro Einheit pro Woche in EUR ab
2	
D 1 / H / TV	224,00
B 2 / H / TV	245,00
Die Preise beziehen sich auf die Anzahl der Personen. Bei Kurzaufenthalten bis zu 3 Tagen erheben wir einen Aufpreis von 10,00 EUR. Tagespreise auf Anfrage; Wäsche wird gestellt	

**Ferienwohnungen Haus Schiller
Schieder-Schwalenberg, OT Schieder
Fon 05282 8188
gerdschiller@yahoo.de
www.schiller-web.de**

FW Ferienwohnungen Fachwerkhaus in Glashütte am See



Lage: Mit Blick auf Felder, Wälder und den angrenzenden See

Ambiente: Ferienhaus mit 2 Ferienwohnungen: beide Wohnungen verfügen über einen separaten Eingang, 2 Schlafzimmer, Wohnzimmer mit Schlafcouch, offene Küche, Dusche mit WC und Waschmaschine

Extras: Balkon/Terrasse, großer Garten mit Spielgeräten, Gartenmöbeln und Grillecke, Fahrräder gratis

**Ferienwohnungen
Das Fachwerkhaus in Glashütte am See
Schieder-Schwalenberg, OT Glashütte
Fon 05283 326, Mobil 0170 4004093**

Anz. FeWo Typ/ Sanitär/ Ausstattung	Preis pro Einheit pro Woche in EUR ab
6	
D 2 / H / TV, R	343,00
D 2 / I / TV, R	343,00

**frankbenner@web.de
www.ferienwohnung-teutoburger-wald.de**

FW Ferienwohnung Zerban



Lage: Unser Haus liegt direkt am Wald und Naturschutzgebiet – 10 Minuten vom neuen Barockgarten und Schloss entfernt.

Ambiente: Herzlich willkommen in unserer modern und geschmackvoll eingerichteten Ferienwohnung; das Wohnzimmer mit Esstisch und großzügiger Sitzecke, SAT-TV; Loggia mit Balkonmöbeln, Südseite mit Markise; neue Küche mit E-Herd, Ceran-

feld, Backofen, Mikrowelle, Radio; zwei Schlafzimmer; Bad, WC, Fön und Bademäntel

Extras: Ein Stellplatz unterm Carport, 2 Fahrräder frei

**Ferienwohnung Zerban
Schieder-Schwalenberg
Fon 05282 398**

Anz. FeWo Typ/ Sanitär/ Ausstattung	Preis pro Einheit pro Woche in EUR ab
2	
D 2 / B / TV, R	266,00
Tagespreis für 2 Personen 38,00 EUR, jede weitere Person 6 EUR/p.T.	

**zerban.eveline@web.de
www.fewozerban.de**

Schlagen

südlichste Stadt
von Lippe und
Ausgangspunkt
für Wanderer

Auf der südwestlichen Seite die sandige, ebene Senne mit Heideflächen und Kiefernwäldern und im Kontrast dazu die Höhen des Naturparks Eggegebirge und südlicher Teutoburger Wald mit alten Buchen- und dunklen Fichtenwäldern: Erleben Sie landschaftliche Vielfalt! Fernwanderwege wie der Cherusker- und Runenweg führen zum Kreuzkrug in Schlagen. Auch der Fernradweg Römerroute sowie Senneradweg durchkreuzen Schlagen. Hier gibt es nicht nur viel Natur, sondern auch Kultur und Historie, denn das eine oder andere Zeugnis der Geschichte wurde zur besonderen Sehenswürdigkeit restauriert.

Tourist-Information Schlagen
Gemeindeverwaltung

Kirchplatz 6
32189 Schlagen
Fon 05252 981101
Fax 05252 974211

info@gemeinde-schlagen.de
www.gemeinde-schlagen.de

FW Ferienwohnungen Anne Sauerland

Lage:
Ruhige Lage, direkt am Kurwald

Ambiente:
3 Ferienwohnungen 25, 33 und 60 qm: Die Wohnungen mit Terrasse bzw. Balkon sind gemütlich eingerichtet und verfügen alle über separate Eingänge.

Extras:
Fahrradverleih, Liegewiese, Grillmöglichkeit

Ferienwohnungen Anne Sauerland
Fon 05252 7374
anne.sauerland@googlemail.com

Anz. FeWo Typ/ Sanitär/ Ausstattung	Preis pro Einheit pro Woche in EUR ab
G 1 / Y	175,00
F 1 / H	210,00
C 2 / H	245,00

► Tipp: „Dorfmuseum Schlagen“ Lippische Heimatkunde zum Erleben

Das Dorfmuseum Schlagen wurde in dem 1889 aus Kalkbruchstein erbautem „Haus Fischer“ als heimatkundliches Museum eingerichtet. Der Heimat- und Verkehrsverein Schlagen unterhält und betreibt das Museum ehrenamtlich, mit dem Ziel, das Wissen um die Geschichte der Großgemeinde Schlagen, die Lebensbedingungen und mühevollen Arbeitsweisen der Vorfahren wach zu halten. Mehr als 5.000 Objekte zur Landwirtschaft, zur Hausschlachtung und zum alten Handwerk sind ebenso zu sehen wie die Nahrungsmittel-Erzeugung mit Bäckerei und Brauerei.

Öffnungszeiten

- am 3. Sonntag im Monat
 - am „Schlänger Markt“ (Kirmes)
- jeweils von 15.00 Uhr bis 18.00 Uhr
und nach Vereinbarung

► Infos:

Dorfmuseum Schlagen, Rosenstraße 11 (im Bürgerhaus), 33189 Schlagen
www.schlagen-online.de, Fon 05252 973261, Ansprechpartner: Joachim Burchart

